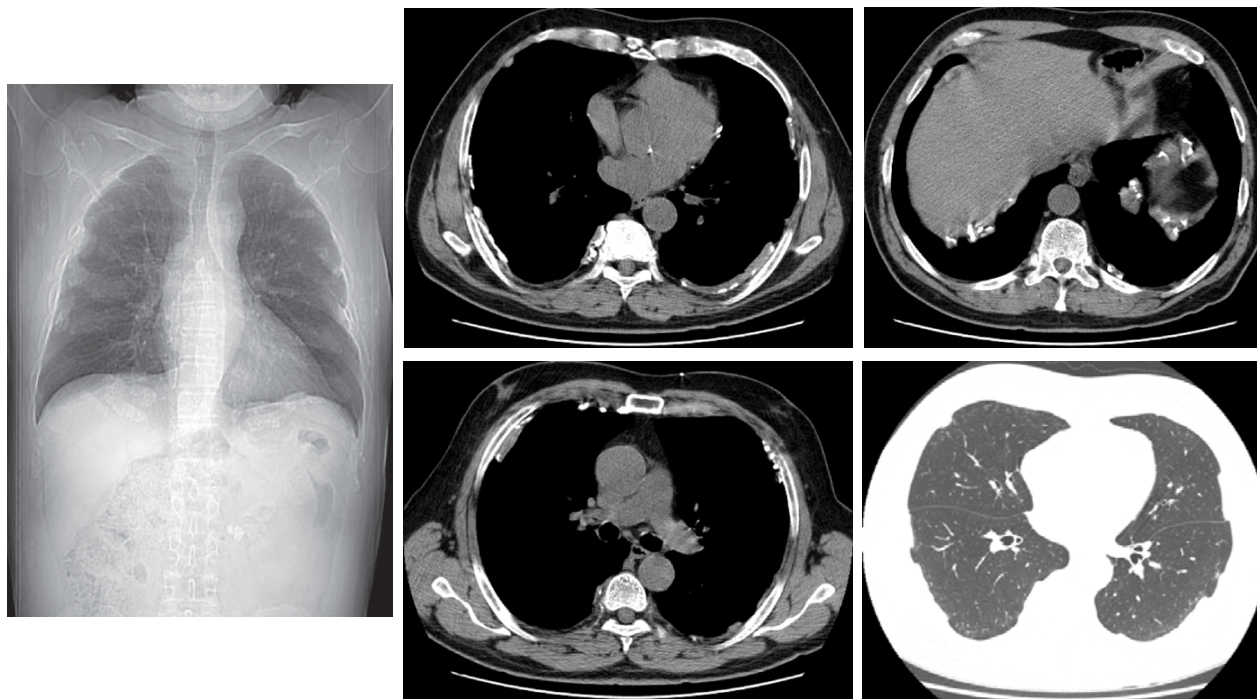


## Perguntamos: Qual o diagnóstico?

DANY JASINOWODOLINSKI<sup>1</sup>, GUSTAVO DE SOUZA PORTES MEIRELLES<sup>2</sup>, NESTOR L MÜLLER<sup>3</sup>

Paciente do sexo masculino, 70 anos, assintomático,  
com alterações descobertas em radiografia de tórax de rotina



O objetivo desta seção é estimular uma abordagem para o diagnóstico baseado em informações clínicas e radiológicas. Convidamos todos os leitores a participar.

Você pode mandar a sua opinião preenchendo formulário no site [www.jornaldepneumologia.com.br](http://www.jornaldepneumologia.com.br) ou através do e-mail [jpneumo@terra.com.br](mailto:jpneumo@terra.com.br). Não esqueça de identificar o nome completo e instituição a que está vinculado. Publicamos os nomes de quem acertar o diagnóstico. As imagens mostradas são as mais importantes para o diagnóstico. O diagnóstico deste caso será publicado no próximo número do Jornal.

- 
1. Médico Radiologista do Centro de Medicina Diagnóstica Fleury, São Paulo (SP) Brasil
  2. Doutor em Radiologia pela Universidade Federal de São Paulo - UNIFESP - São Paulo (SP) Brasil.
  3. Professor Catedrático de Radiologia da University of British Columbia, Vancouver, BC, Canadá.