

# Estudos da flora orquidológica do Estado do Amazonas

## II - *Masdevallia osmariniana* Braga (Orchidaceae), espécie nova da flora amazônica

Pedro Ivo Soares Braga (\*)

### Resumo

Com a presente espécie, proposta sob o nome de *Masdevallia osmariniana*, eleva-se para nove o número de taxa do gênero ocorrentes na Amazônia. Pela primeira vez descreve-se, nesta região, uma espécie pertencente à seção *Rhombipetala*.

### INTRODUÇÃO

Ao estudarmos as espécies de Orchidaceae depositadas no herbário do INPA, verificamos que o exemplar coletado por Osmarino Pires Monteiro não se enquadrava nos caracteres das espécies conhecidas. Reconhecendo que se tratava de uma espécie nova, damos a seguir a sua diagnose.

### *Masdevallia osmariniana* Braga n. sp. Sect. *Rhombipetala*

Epiphytica, fasciculata, parva. *M. o'brieniana* affinis. Radicibus filiformibus, flexuosis, glabris. Rhizomate valde abbreviato. Caulibus minusculis, teretiusculis, ca. 2-5 mm longis. Vaginis scariosis, linearibus, adpresse vestitis. Folio lineari-lanceolato, inferne sensim longe attenuato, superne emarginato, apiculato, ca. 1,5 - 4,5 cm longo, 2 - 2,5 mm lato. Inflorescentia perbreve uniflora. Floribus parvulis, luteo-virentibus. Sepalis basi tantum 1 mm alte connatis, trinervatis, dorso unicarinatis, dense minuteque granulosis; dorsali oblongo, quarto apicali subabrupte in cauda breve, ca. 2 mm longa, angustata, toto ca. 7 mm longo, 2 mm lato; lateralibus oblique, ovato-falcatis, basin versus callo transverso, ca. 5-6 mm longis, 3 mm latis, quarto apicale in cauda deflexa, ca. 1 mm longa tantum abrupte angustatis. Petalis irregulariter rhombiformibus, 2-venosis, dente antico assymetrici-rotundato, postico minori triangulari, ca. 2,2 mm longis, 2 mm maxima latitudine. Labello aurantiaco, spathu-

lato et ad basin anguste cuneato-unguiculato; unguiculo carnosae bicarinato, costulato, ca. 1,5 mm longo, 0,5 mm lato, ad basin retrorse uncinato-auriculato et retrorse bidentulato abrupte in lamina obovata; basi retrorse bidentata, ad apicem obtusa, irregulariter denticulata expansa, 2-carinata expansa, 3-venosa, toto labello ca. 3 mm longo, 1,5 mm maximo latitudine. Columna aurantiaca, inferne teretiuscula, superne, alte auriculata; auriculis inferne erosis, superiori corniculatis; clinandria apice bipartita; columna inferne in pede, ca. 1,5 mm longa producta. Anthera lutea-alba, elmiformis, ca. 0,5 mm longa. Ovario trigono, obconico, ca. 1 mm longo, 0,5 mm crasso. Capsula trigona, obconica, ca. 8 mm longa, 3 mm crassa (fig. 1 e 2).

**HABITAT:** Brasil, Amazonas, estrada Manaus-Itacoatiara, km 118, Ramal do igarapé do Procópio; epífita, flores amarelas, mata de terra firme; Leg.: O. P. Monteiro & J. Ramos 675 em abril de 1976 (HOLOTYPUS — INPA 56525). Amazonas, Manaus, km 138 da estrada Manaus-Itacoatiara; epífita com flores amarelas, mata de terra firme, solo argiloso; Leg.: O. P. Monteiro & J. Lima 53 em junho de 1972 (PARATYPUS — INPA 35875; HB).

Esta nova espécie assemelha-se na morfologia floral, à *M. o'brieniana* Rolfe, *Gard. Chron* 2: 524. 1890. Difere desta, no entanto, por possuir folhas linear-lanceoladas, pétalos 2-venosos, unguículo costulado, ápice do labelo irregularmente denticulado, coluna com aurículas, na base, erosas e, no ápice, corniculadas e, finalmente, por ter o clinândrio com o ápice bipartido.

Com a presente espécie, eleva-se para nove o número de taxa do gênero ocorrentes na Amazônia e, pela primeira vez, descreve-se, nesta região, uma espécie pertencente à seção *Rhombipetala*.

(\*) — Instituto Nacional de Pesquisas da Amazônia, Manaus.

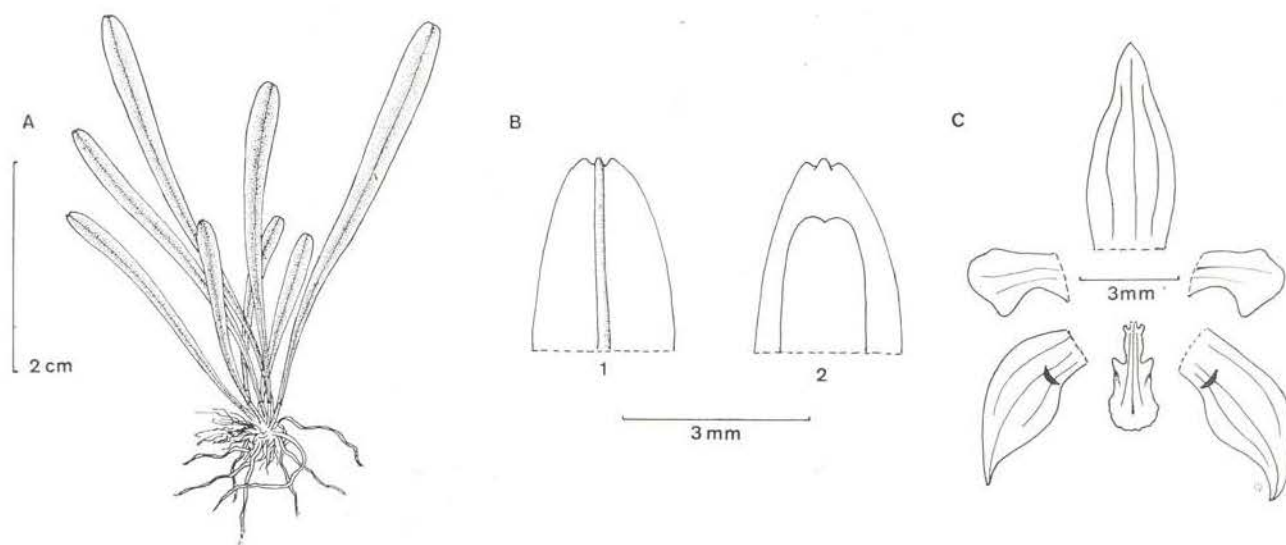


Fig. 1 — *Masdevallia osmariniana* Braga n. sp. A — hábito da planta, B — detalhes do ápice da folha — 1 — vista dorsal — 2 — vista ventral, C — peças florais. (Desenhos de J. Palheta).

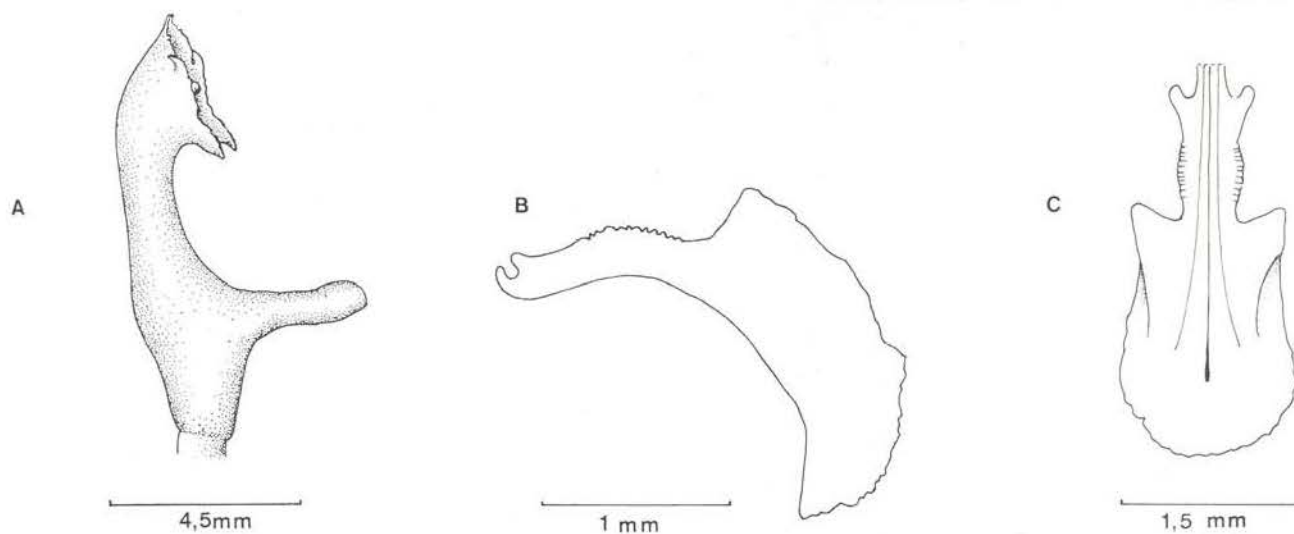


Fig. 2 — *Masdevallia osmariniana* Braga n. sp. A — coluna, B — labelo visto de perfil, C — labelo visto de frente. (Desenhos de J. Palheta).

Dedicamos a espécie ao seu coletor, Osmarino Pires Monteiro, pelo seu inestimável trabalho na coleta de espécimes da flora amazônica.

#### AGRADECIMENTOS

Agradecemos aos Drs. William Rodrigues, Byron Wilson Pereira de Albuquerque e Pe. José Maria de Albuquerque, pela revisão da diagnose latina; ao desenhista Jorge Palheta, responsável pelos desenhos que ilustram o presente trabalho.

#### SUMMARY

In this paper the autor describes a new species of *Masdevallia* (Orchidaceae) from amazoniam region. Now the number of species of that genus extends to nine in this region.

The new species *M. osmariniana*, differs mainly from the nearest species, *M. o'brieniana* in the linear-lanceolate leaves, petals 2-venoses, unguicula costulated, lip apex denticulate, column with auricles erose in the base and corniculate at the apex and, finally, by clinandrium at the apex bipartite.