

Considerações sobre a Tomografia de Coerência Ótica em Displasia Fibromuscular da Artéria Renal em Paciente com Dissecção Espontânea da Artéria Coronária

Insights of Optical Coherence Tomography in Renal Artery Fibromuscular Dysplasia in a Patient with Spontaneous Coronary Artery Dissection

Teresa Bastante e Fernando Alfonso

Hospital Universitario La Princesa, Madrid - Spain

Mulher de 60 anos foi internada devido a uma síndrome coronariana aguda. Angiografia coronariana mostrou dissecção espontânea da artéria coronária (DEAC) em artéria coronária descendente anterior esquerda (A). Observou-se também uma imagem típica de displasia fibromuscular (DFM) na artéria renal direita (B). A tomografia de coerência ótica (TCO) (C) mostrou áreas alternadas de espessamento e afinamento da camada média, correspondente à imagem típica de “colar de contas”, facilmente identificado na reconstrução longitudinal da TCO e também na angiografia.

Há relatos recentes de alta prevalência de DFM em artérias não coronárias em pacientes com DCE. Nossos achados sugerem que a TCO pode fornecer pistas diagnósticas singulares em pacientes que apresentam tais desafios.

Palavras-chave

Tomografia de Coerência Ótica.

Correspondência: Teresa Bastante •

Universitario de La Princesa, Teresa Bastante – C. Diego de Leon, 62.

CEP 28006, Madrid - Espanha

E-mail: teresabastante@hotmail.com

Artigo recebido em 18/03/14; revisado em 04/04/14; aceito em 04/04/14.

DOI: 10.5935/abc.20140100

Contribuição dos autores

Concepção e desenho da pesquisa, Obtenção de dados, Análise e interpretação dos dados e Revisão crítica do manuscrito quanto ao conteúdo intelectual importante: Bastante T, Alfonso F; Redação do manuscrito: Bastante T.

Potencial conflito de interesse

Declaro não haver conflito de interesses pertinentes.

Fontes de financiamento

O presente estudo não teve fontes de financiamento externas.

Vinculação acadêmica

Não há vinculação deste estudo a programas de pós-graduação.

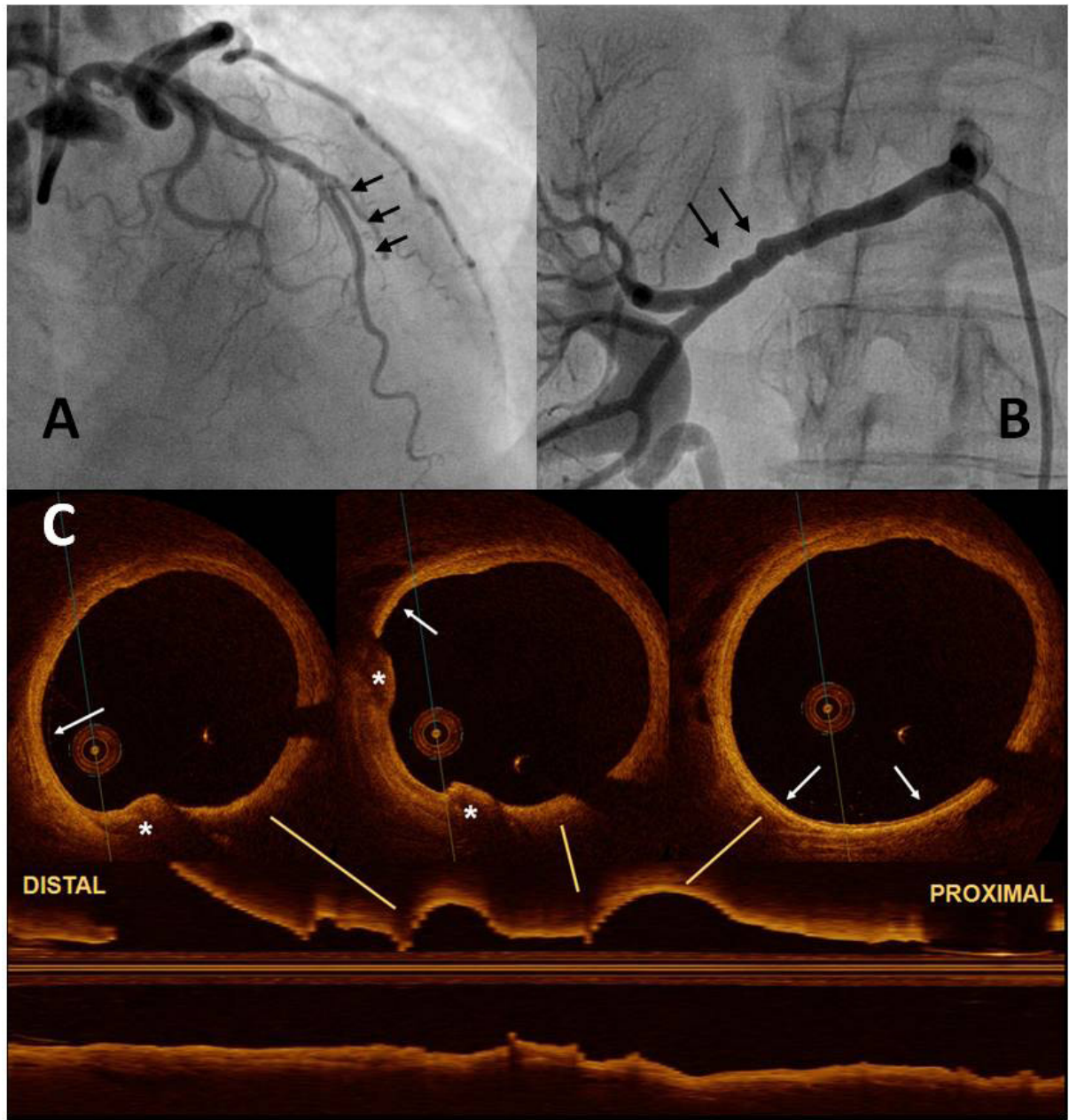


Figura 1 – Painel A: Angiografia coronariana mostrando defeito de enchimento na artéria coronária descendente anterior esquerda, compatível com dissecção espontânea da artéria coronária (DEAC). Painel B: angiografia da artéria renal, revelando imagem típica de displasia fibromuscular (DFM). Painel C: tomografia de coerência ótica (TCO) da artéria renal, mostrando áreas características de espessamento (asteriscos) e afinamento (setas) da camada média.