

Sobre uma nova especie do genero *Gyropus* *

(Mallophaga: Gyropidae)

por

Fabio Leoni Werneck

(Com 8 figuras no texto)

Nosso amigo e collega Dr. Herman Lent nos presenteou com um exemplar de *Cercomys laurentius*, capturado no Estado do Ceará, no qual encontramos o novo parasito adeante descripto.

Trata-se duma especie que, devido a ausencia total de tenaculos femuraes nos membros do terceiro par, poderia ser incluída no genero *Monogyropus* de Ewing. Das duas unicas conhecidas com esta particularidade — *Gyropus longus* e *Gyropus parvus* — se distingue, porém, por grande numero de caracteres, dos quaes citaremos apenas a chaetotaxia, a fórma das placas esternaes e, principalmente, a genitalia do macho. Além disto a presença de placas pigmentadas nos tergitos, pleuritos e esternitos abdominaes, do macho como da fema, permite differencal-a facilmente de todas as demais especies do genero *Gyropus*.

Ao Dr. R. W. Hayman, do Departamento de Zoologia do Museu Britannico, devemos agradecer a determinação do hospedador.

Gyropus lenti n. sp.

DESCRIPÇÃO: — Femea (fig. 1). Comprimento: 2.23 mm.

Cabeça (fig. 3) tão larga quanto longa, com a margem anterior e a posterior arredondadas e as lateraes sinuosas, apresentando accentuadas reentrancias ao nivel do ponto de implantação dos palpos maxillares e das fossas antennaes. Em ambas as faces ha um numero bastante elevado de cerdas curtas; as da face superior implantadas, de modo irregular, em toda a superficie e as da inferior dispersas ao longo da zona mediana. Outras cerdas maiores se encontram na região posterior da cabeça: uma, particularmente longa, nos angulos temporaes e duas, em cada face, situadas entre os referidos angulos e a linha mediana. Temporas fortemente salientes. Palpos maxillares

* Recebido para publicação a 13 de Julho de 1936 e dado a publicidade em Dezembro de 1936.

grandes, junto ás margens da cabeça. Antennas da fôrma habitual ás especies do genero.

Thorax duas vezes mais longo que a cabeça e, em sua porção posterior, ligeiramente mais largo do que esta. Prothorax escutiforme, nitidamente separado dos demais segmentos thoracicos, tendo na face superior alguns pellos, dos quaes os maiores se encontram junto as margens. Meso e metathorax for-

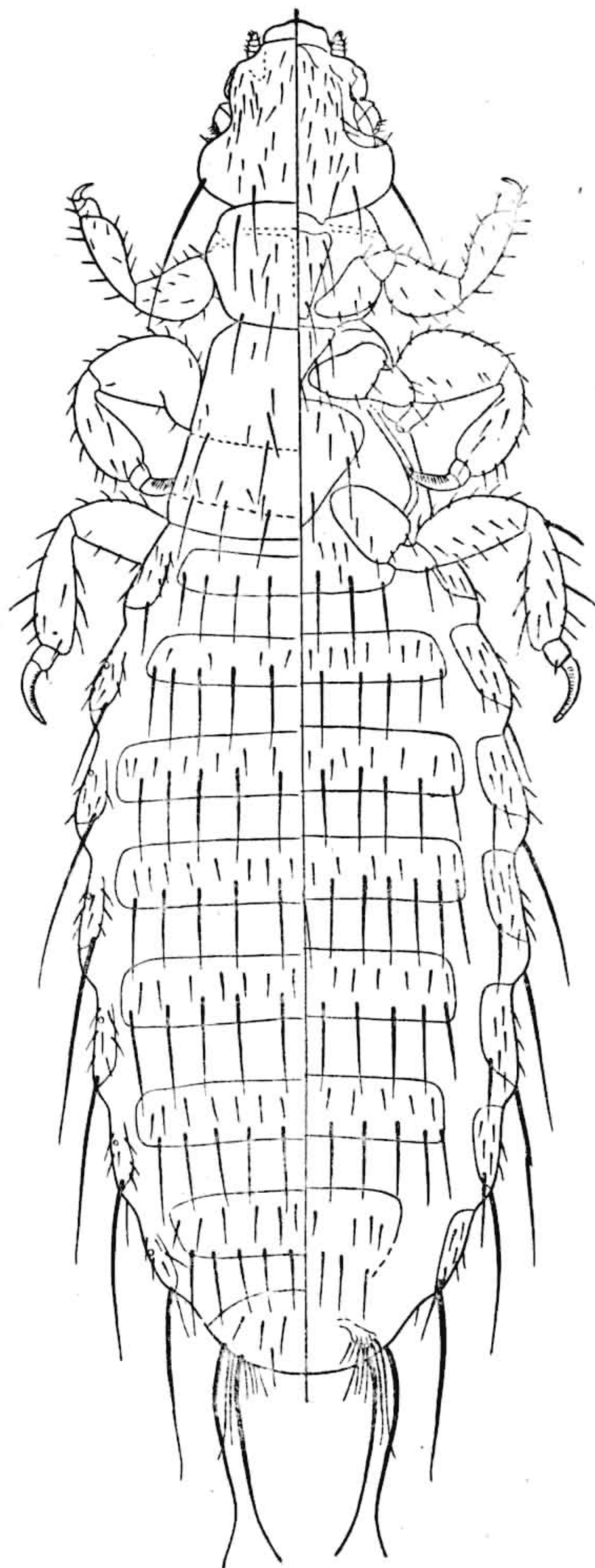


Fig. 1 — *Gyropus lenti*, femea.

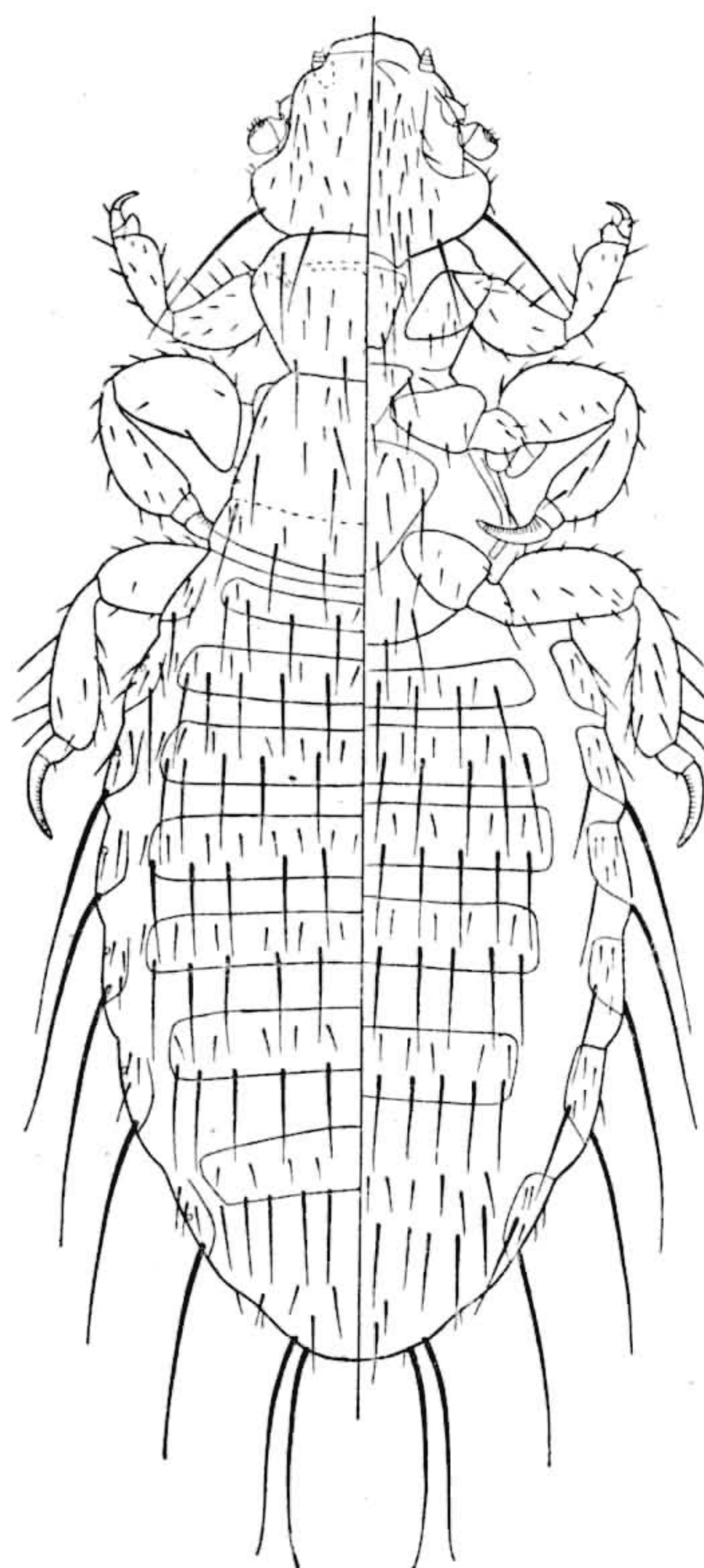


Fig. 2 — *Gyropus lenti*, macho.

mando um bloco trapeziforme, embora limitados por sutura bem visivel, com cerdas longas junto aos bordos posteriores, dispostas em fila, e outras menores um tanto irregularmente implantadas. A superficie tergal do metathorax, em seus dois terços anteriores, é pigmentada, de côr pardo clara.

Na face inferior do thorax ha tres placas esternaes (fig. 4), correspondentes aos diversos segmentos thoracicos. A primeira, subtrapezoidal, com o bordo anterior maior que o posterior, apresenta, de cada lado, quatro cerdas marginaes. A segunda, de fôrma triangular, tem um bordo anterior e dois lateraes guarnecidos por seis cerdas; uma outra, impar, se implanta no angulo posterior. Finalmente, a ultima, cujo contorno é apenas perceptivel, tem um bordo anterior arredondado e dois postero-lateraes rectos e convergentes. Sua superficie, onde se encontram cerca de quatorze cerdas dispostas irregularmente, se apresenta espessada na linha mediana e ligeiramente pigmentada na porção anterior. Além destas formações, deve-se notar uma faixa que reúne os quadrís medianos aos posteriores.

Membros thoracicos (fig. 5) de tres typos diferentes. Os do par anterior normaes, não apresentando a grande dilatação, em fôrma de pollegar, que se encontra nos primeiros segmentos tarsaes de algumas especies do ge-

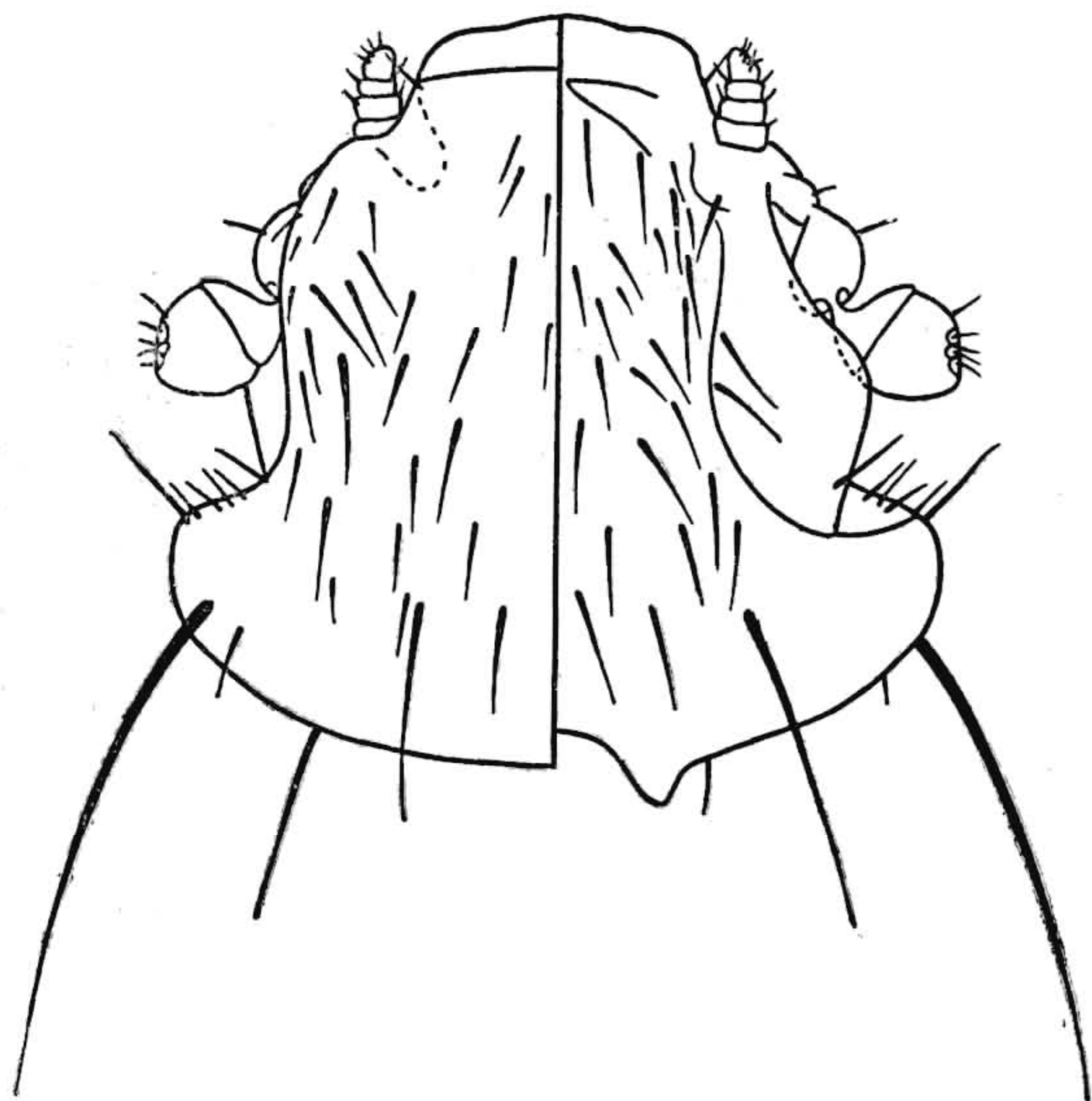


Fig. 3 — *Gyropus lenti*, cabeça da fema.

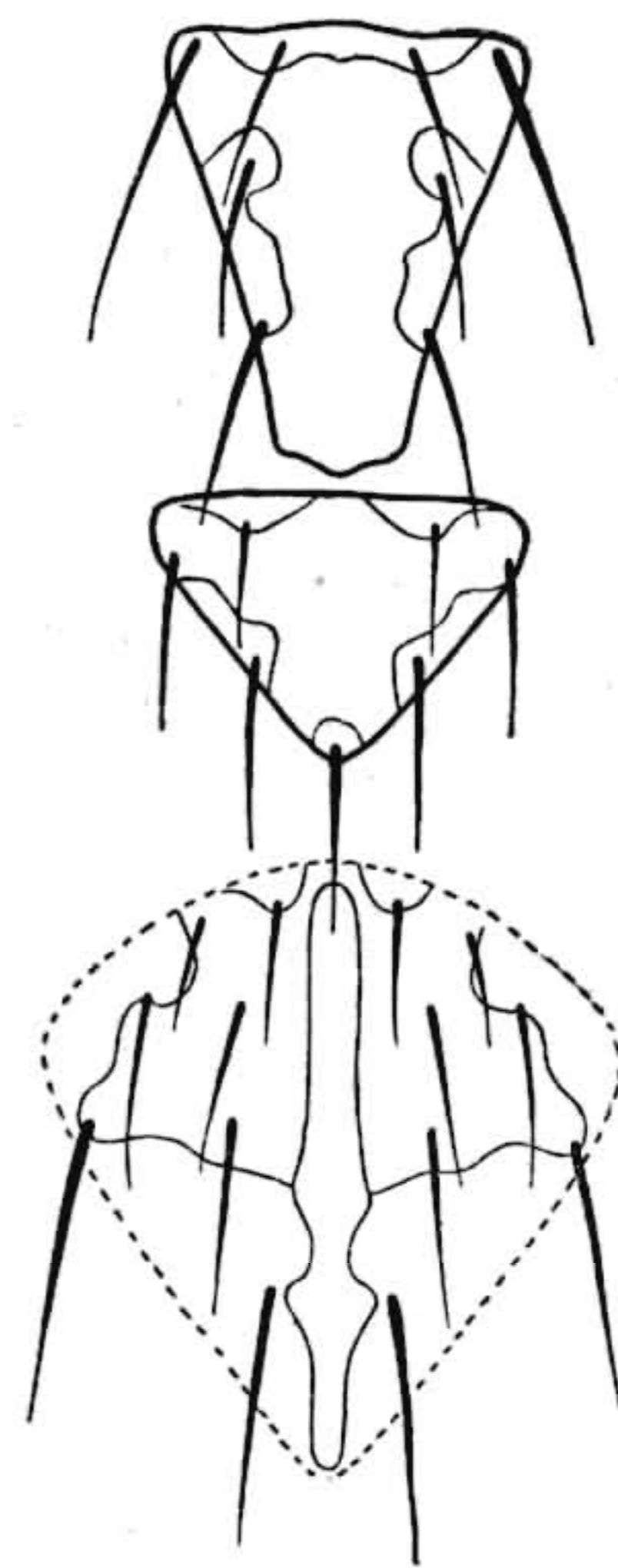


Fig. 4 — *Gyropus lenti*, placas esternaes.

nero. Os medianos são inteiramente adaptados á apprehensão dos pellos do hospedador entre tibias e femures, isto é, possuem grandes tenaculos femuraes e segundo segmento tarsal longo, unciforme e estriado. Os do ultimo par, mais delgados e longos, são privados de tenaculos nos femures; possuem, porém, o segundo segmento do tarso modificado como os membros do par mediano, embora com estrias apenas perceptíveis. Pertencem, pois, a um typo intermediario, em que a adaptação acima referida é incompleta. Nelles, deve-se ainda notar as fortes cerdas encontradas em ambas as faces da tibia e a grossura do segundo segmento tarsal, muito menor que a dos outros membros.

Abdomen longo, tendo de comprimento quasi dois terços do comprimento total do insecto, com margens onduladas, guarnecidas de grandes cerdas, e placas pigmentadas nos tergitos, pleuritos e esternitos dos segmentos typicos. Em ambas as faces, na superior como na inferior, se encontram cerdas de

dois tamanhos, dispostas em fileiras transversaes regulares e alternadas, de modo que á cada segmento abdominal corresponde uma fila anterior constituída de cerdas curtas e uma posterior de cerdas longas. Estas ultimas, cujos pontos de implantação são equidistantes, formam tambem fileiras longitudinaes. Os pleuritos apresentam a superficie revestida de pequenos pellos e nos bordos posteriores duas cerdas maiores, uma inferior e outra superior, particularmente longa.

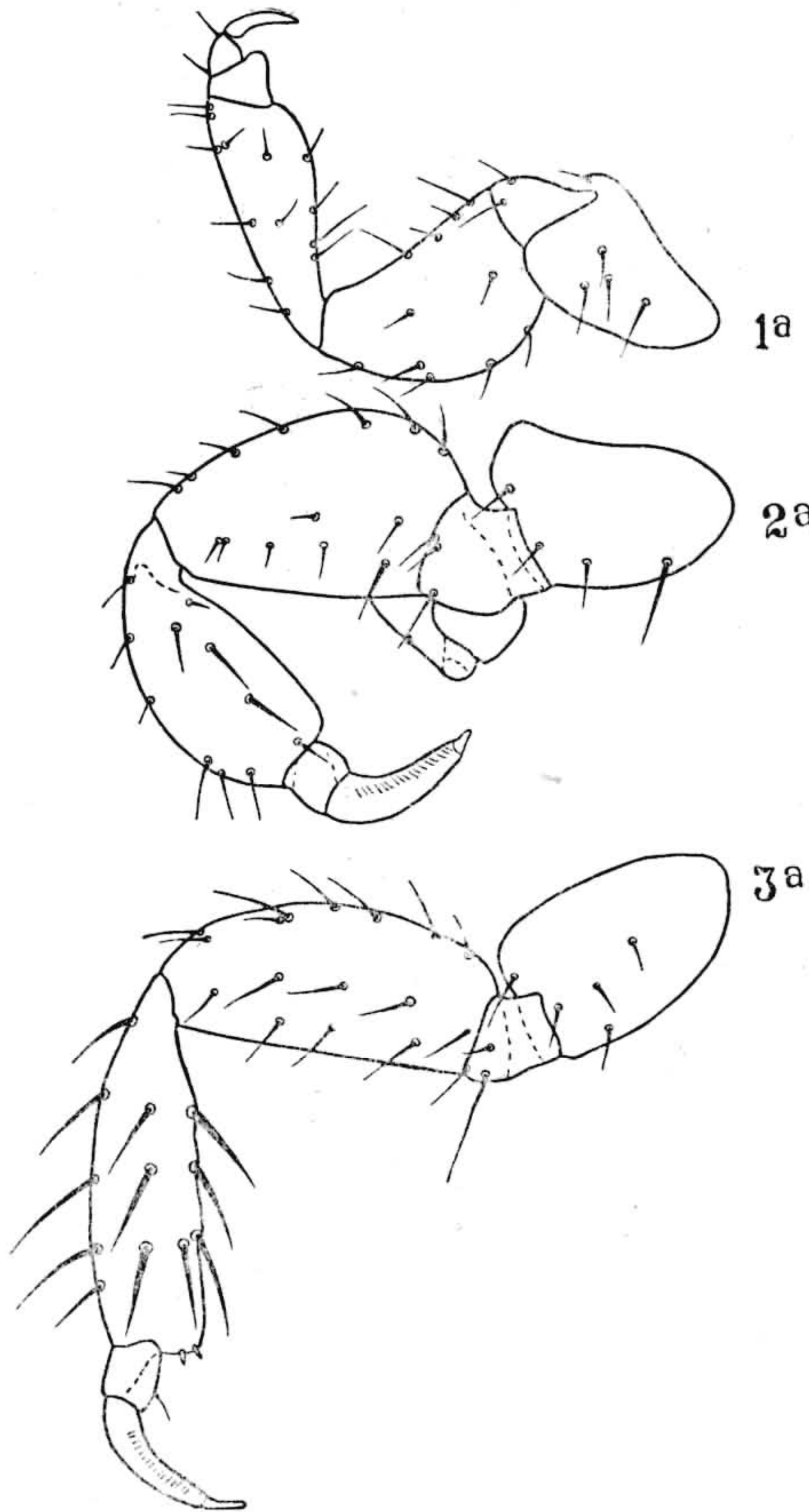


Fig. 5 — *Gyropus lenti*, membros thoracicos.

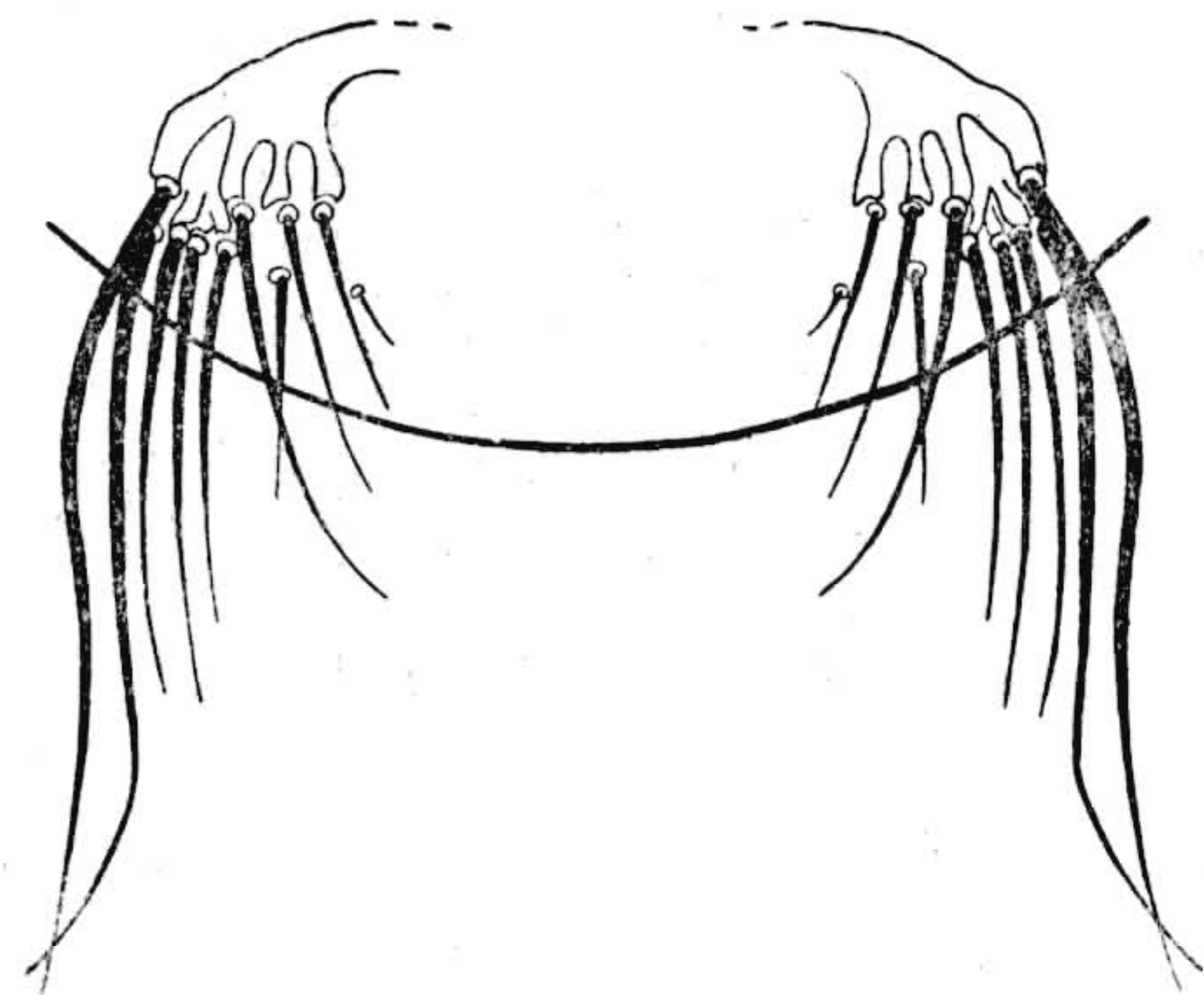


Fig. 6 — *Gyropus lenti*, genitalia da femea.

Nas margens do abdomen se encontram seis pares de estigmas respiratorios, de abertura muito pequena voltada para cima.

Genitalia (fig. 6) formada de gonopodos rudimentares, com cerca de dez cerdas longas.

Macho (fig. 2). Comprimento: 1.91 mm.

Differe da femea, unicamente, pela fórma oval do abdomen.

Genitalia com placa basal de margens rectas, ligeiramente divergentes

e parameros de bordos curvos e paralelos, apresentando portanto a mesma largura em toda sua extensão. O penis e outras formações dependentes da vesícula-penis, contribuem para o conjunto muito característico do aparelho copulador, cujos aspectos, dorsal e ventral, representamos, respectivamente, nas figs. 7 e 8.

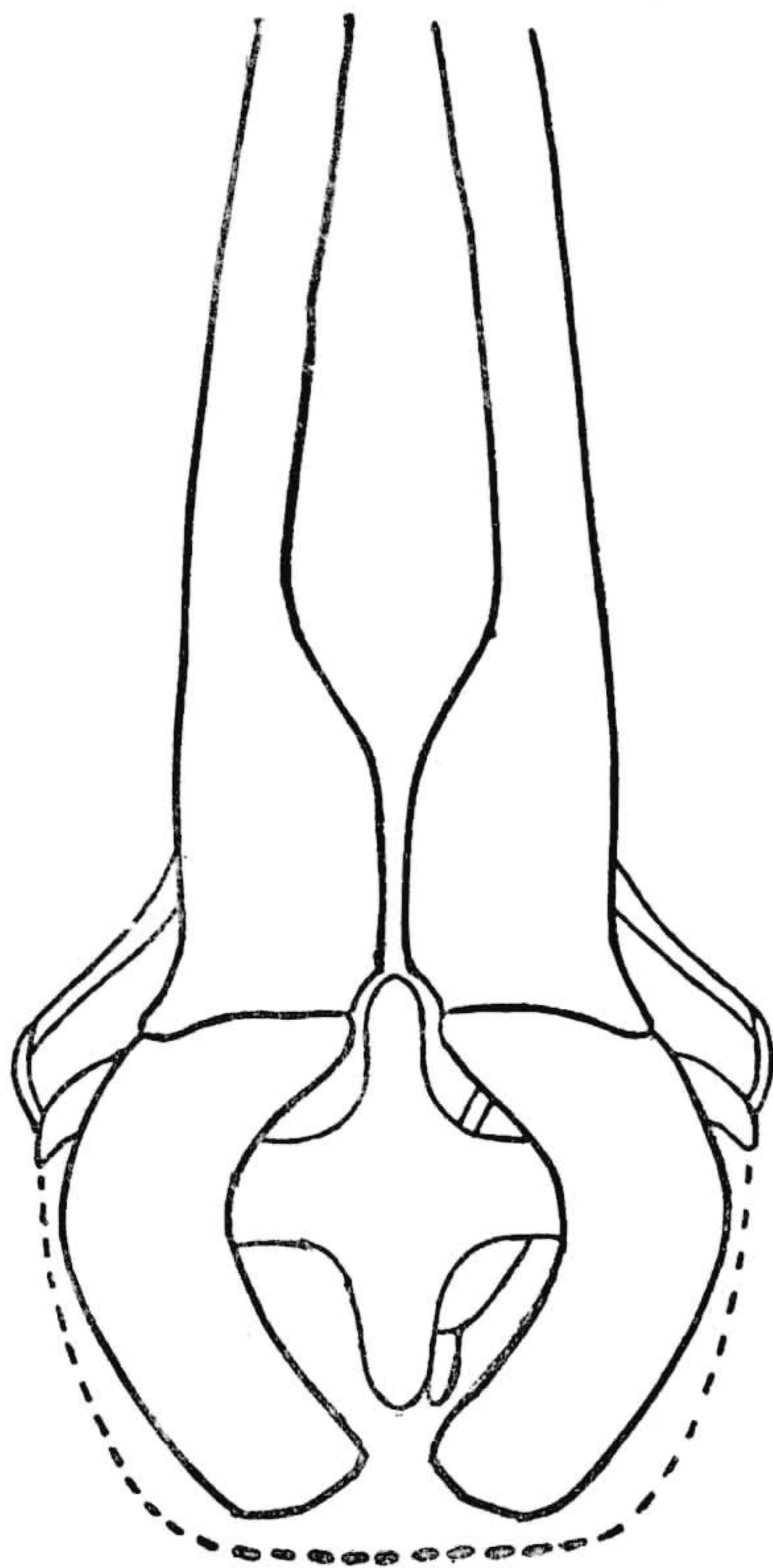


Fig. 7 — *Gyropus lenti*, genitalia do macho (aspecto ventral).

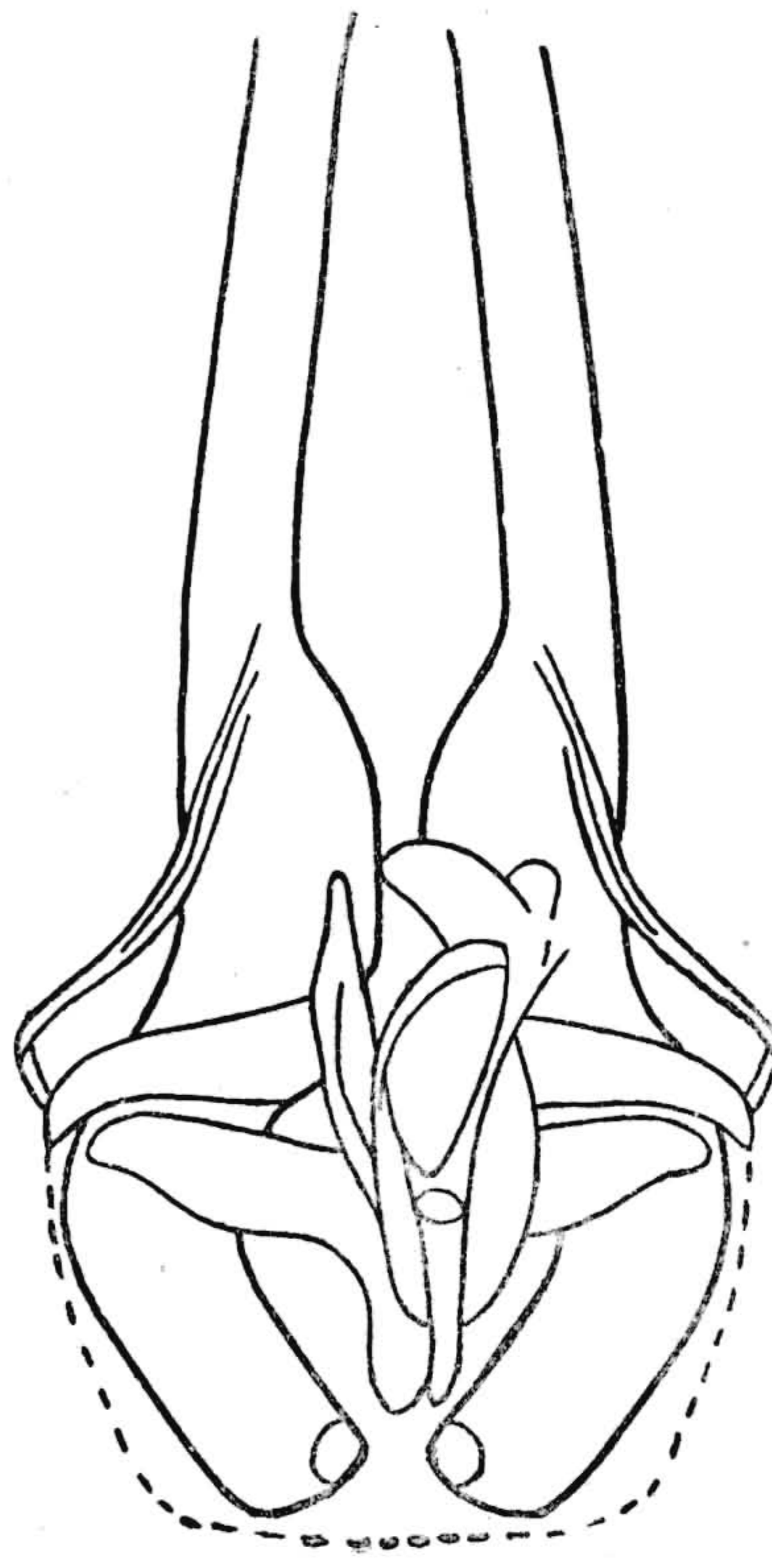


Fig. 8 — *Gyropus lenti*, genitalia do macho (aspecto dorsal).

HOSPEDADOR TIPO: — *Cercomys laurentius* Thos., do Estado do Ceará, Brasil.

TIPO: — Lamina 1941, com um macho.

ALLOTIPO: — Lamina 1945, com uma fêmea.

PARATYPOS: — Laminas 1942, 1943, 1944 e 1946 com tres machos e uma fêmea. Exemplos de ambos os sexos e formas imaturas não montadas, conservadas em alcool, no frasco 235, de nossa colleção.