

# GOTOCOTYLA TRAVASSOSI SP. N., GASTROCOTILIDEO DE BRÂNQUIAS DE ENCHOVA (POLISTOMATA)<sup>1</sup>

ANNA KOHN, DELIR CORRÊA GOMES e URSULA BÜHRNHEIM

Instituto Oswaldo Cruz, Rio de Janeiro, Guanabara

(Com 2 estampas)

Iniciando estudos sôbre polistomatas de peixes do Brasil, descrevemos na presente nota, uma espécie do gênero *Gotocotyla* Ishii, 1936, que consideramos nova para a ciência. O nome da espécie é dado em homenagem ao Prof. Lauro Travassos.

## *Gotocotyla travassosi* sp. n.

*Morfologia externa* — Corpo estreito e alongado, com 2,835 a 4,170 mm de comprimento por 0,291 a 0,542 mm de maior largura. Cutícula lisa. Extremidade anterior com abertura terminal, apresentando, lateral e posteriormente, duas ventosas elíticas septadas, que medem 0,041 a 0,057 mm de comprimento por 0,072 a 0,104 mm de largura (fig. 4). Órgão em forma de ventosa, no qual se abre a vagina, presente e situado a 0,470 a 0,646 mm da extremidade anterior, em região onde o corpo se apresenta estreitado; mede êsse órgão 0,088 a 0,130 mm de comprimento por 0,176 a 0,223 mm de largura.

Opistaptor com 0,750 a 1,125 mm de comprimento, atenuado posteriormente, possuindo duas séries simétricas de grampos pedunculados assimétricos e complexos (figs. 2 e 3), que têm 0,052 a 0,093 mm de comprimento por 0,072 a 0,096 mm de largura; o número total de grampos varia de 74 a 94. Extremidade posterior do opistaptor com dois ganchos que medem 0,057 a 0,072 mm de comprimento (fig. 1).

*Aparelho digestivo* — Bôca terminal, situada na extremidade anterior do corpo. Cavidade bucal aproximadamente cilíndrica. Faringe muscular, arredondada, com 0,046 a 0,078 mm de diâmetro. Esôfago presente, parecendo se bifurcar um pouco acima do átrio genital. Cecos intestinais estendendo-se até o nível da porção proximal do opistaptor.

---

<sup>1</sup> Recebido para publicação a 29 de dezembro de 1969.

Trabalho do Instituto Oswaldo Cruz (Divisão de Zoologia, Seção de Helmin-tologia), realizado com auxílio do Conselho Nacional de Pesquisas.

*Aparelho genital feminino* (fig. 6) — Ovário pré-testicular, intercecal, situado no segundo quarto do comprimento total, com um campo que mede 0,382 a 0,728 mm de comprimento. Ovário lobado, em forma de U invertido, longitudinal, com ramos dispostos em áreas em grande parte coincidente; sua extremidade proximal (câmara oogonial) tem aspecto piriforme e sua porção distal se apresenta como um lobo reniforme disposto transversalmente. Oviduto pequeno. Útero, dirigindo-se para diante, terminando no átrio genital. Vitelodutos nítidos, confluindo na região mais posterior da zona ovariana. Folículos vitelínicos pequenos, irregulares, situados lateralmente, estendendo-se do nível da vagina até aproximadamente a parte posterior da zona testicular. A vagina abre-se em um órgão em forma de ventosa, como foi descrito acima. Órgão sacular lateral, 0,447 a 0,530 mm de comprimento por 0,124 a 0,161 mm de largura, cuja função desconhecemos (espermateca?) é observado entre o nível da zona dos vitelodutos e a porção anterior da zona testicular. Glândula de Mehlis, espermateca (?) e canal gênito-intestinal não evidenciados.

*Aparelho genital masculino* — Testículos numerosos, medindo aproximadamente 0,057 a 0,119 mm de comprimento por 0,057 a 0,124 mm de largura, situados na área mediana do corpo, estendendo-se do limite posterior da zona ovariana até o nível da margem anterior do opistaptor. Canal deferente longo. Bólula do cirro presente, com 0,468 a 0,598 mm de comprimento por 0,067 a 0,083 mm de largura, contendo vesícula seminal sinuosa, duto ejaculador enovelado e um cirro espinhoso e cilíndrico, que mede 0,213 a 0,275 mm de comprimento. Os espinhos do cirro medem aproximadamente 0,031 a 0,036 mm de comprimento (figs. 7 e 8).

*Habitat* — Brânquias de *Pomatomus saltatrix* (L.).

Proveniência — Baía de Guanabara, Estado da Guanabara, Brasil.

Tipo nº 30.529 a e parátipos nº 30.529 b-o, 30.530 e 30.531 depositados na Coleção Helmintológica do Instituto Oswaldo Cruz.

## DISCUSSÃO

No gênero *Gotocotyla* Ishii, 1936, são consideradas as seguintes espécies: *G. sawara* Ishii, 1936, *G. acanthophallus* (MacCallum & MacCallum, 1913), *G. acanthura* (Parona & Perugia, 1896) e *G. secunda* (Tripathi, 1956).

*G. travassosi* sp. n. difere das demais espécies do gênero principalmente pela forma do ovário.

## SUMMARY

In this paper a new species of the genus *Gotocotyla* Ishii, 1936, is described. It differs from the known ones by the form of the ovary.

## REFERÊNCIAS BIBLIOGRÁFICAS

- BYCHOWSKY, B. E., 1957, *Monogenetic Trematodes, their systematics and phylogeny*, 627 pp., 315 figs., William J. Hargis, Jr, ed., Washington.
- ISHII, N. & SAWADA, T., 1938, Studies on the ectoparasitic trematodes. *Livr. Jubil. Prof. Travassos*, Rio de Janeiro, Brasil : 231-243, pl. 1, figs. 1-4.
- MACCALLUM, G. A. & MACCALLUM, W. G., 1913, Four species of *Microcotyle*, *M. pyragraphorus*, *macroura*, *eneides* and *acanthophallus*. *Zool. J.*, (Syst.), 34 : 223-244, 10 figs.
- SPROSTON, N. G., 1946, A synopsis of the monogenetic trematodes. *Trans. Zool. Soc. London*, 25 (4) : 185-600, 118 figs.
- TRIPATHI, Y. R., 1956, Studies on the parasites of Indian fishes. IV. Trematoda: *Monogenea, Microcotylidae*. *Rec. Ind. Mus.*, (1954), 52 (2-4) : 231-247, figs 1-4.
- YAMAGUTI, S., 1933, *Systema Helminthum*, IV, *Monogenea and Aspidocotylea*, 699 pp., 134 pls., 898 figs., Interscience Publishers, Inc. ed., New York.

ESTAMPA I

*Gotocotyla travassosi* sp. n.

Fig. 1 — Ganchos do opistaptor (Col. Helm. I.O.C. n.º 30 529 h, parátipo).

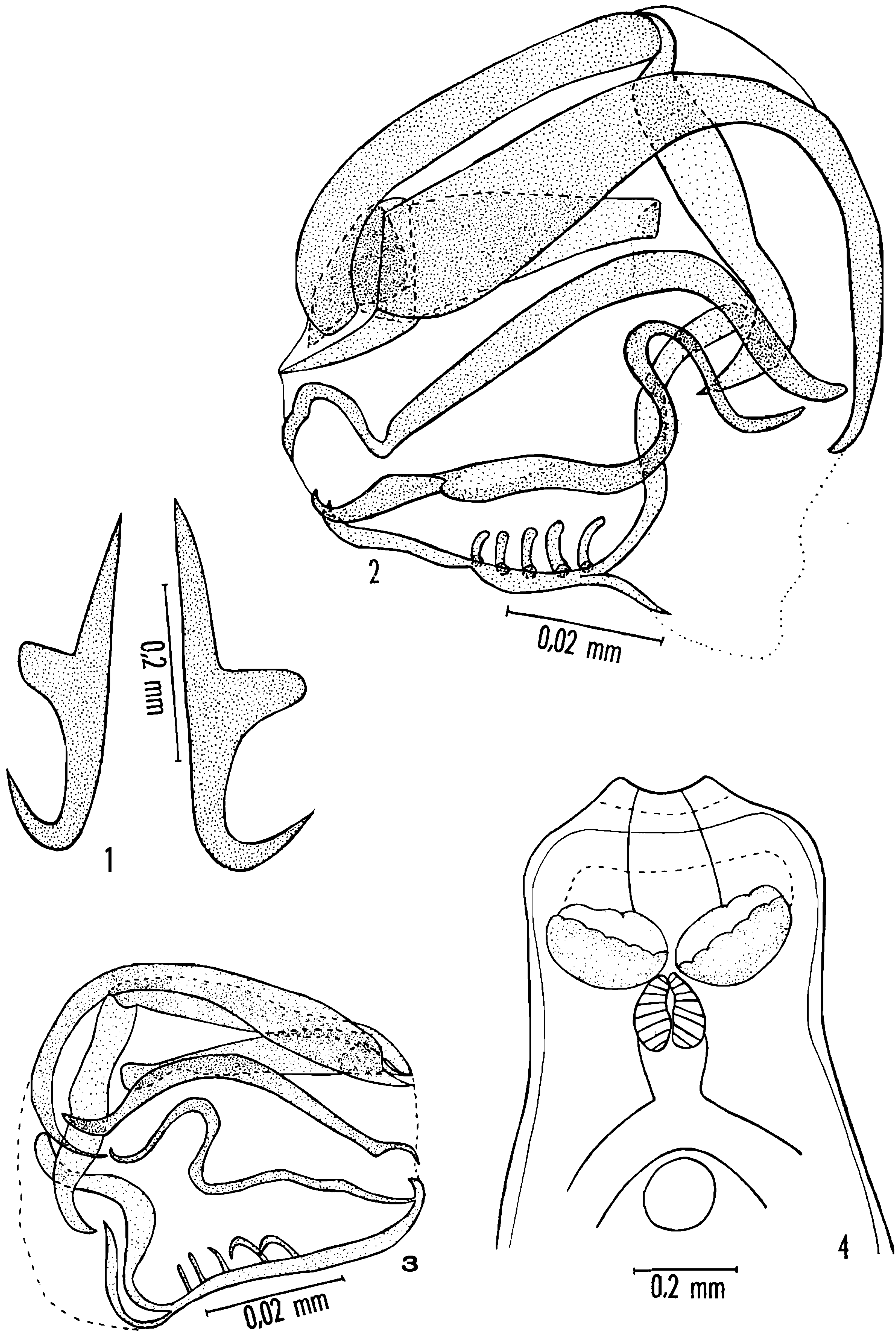
Fig. 2 — Grampo do opistaptor (Col. Helm. I.O.C. n.º 30 529 b, parátipo).

Fig. 3 — Grampo do opistaptor (Col. Helm. I.O.C. n.º 30 529 k, parátipo).

Fig. 4 — Extremidade anterior (Col. Helm. I.O.C. n.º 30 529 h, parátipo).

Figuras originais.





Kohn, Gomes & Bührnheim: *Gotocotyla travassosi* sp. n.

ESTAMPA II

*Gotocotyla travassosi* sp. n.

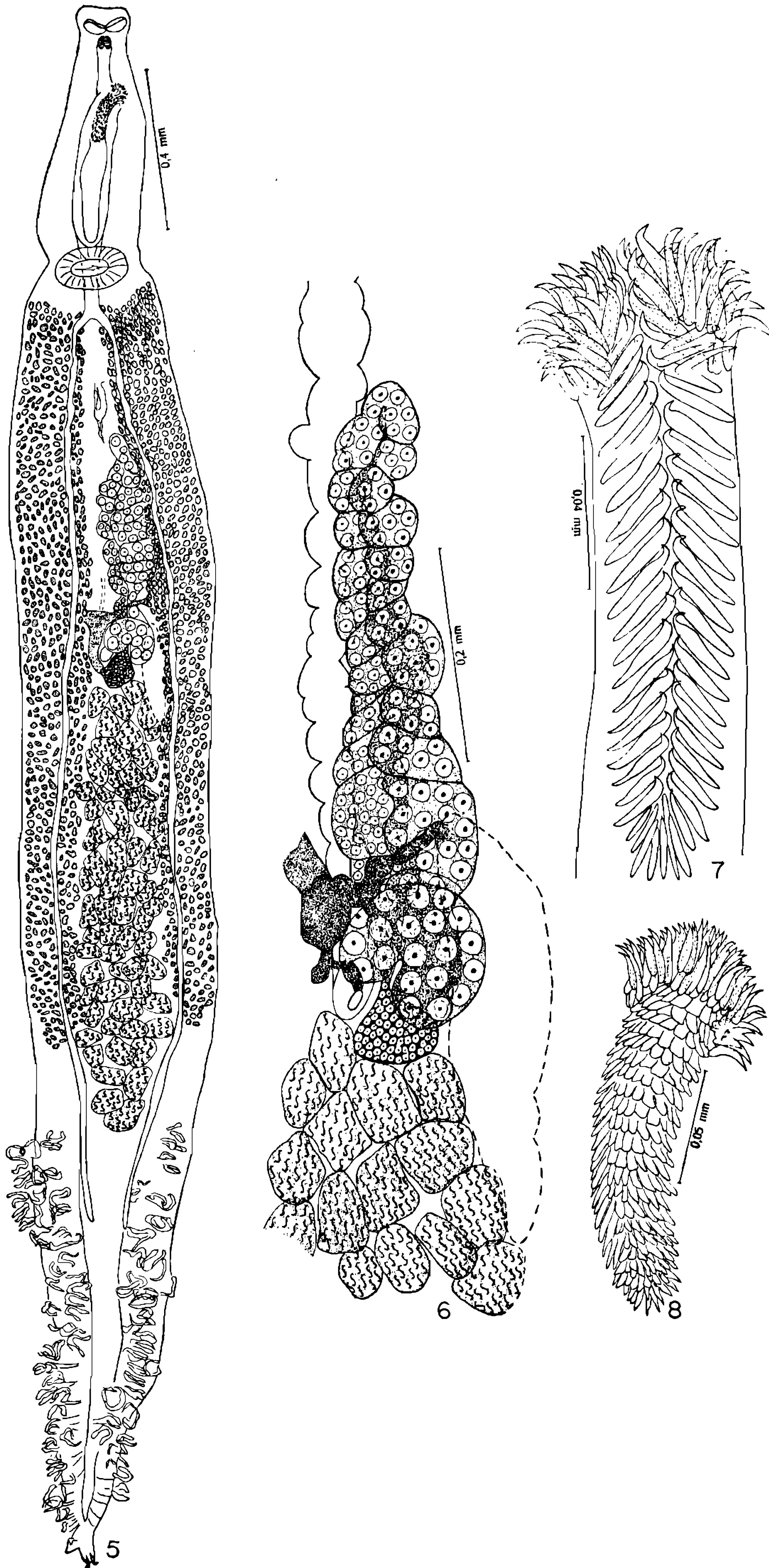
Fig. 5 — Tipo, total.

Fig. 6 — Aparelho genital feminino (Col. Helm. I.O.C. n.º 30 529 i, parátipo).

Fig. 7 — Cirro (Col. Helm. I.O.C. n.º 30 531, parátipo).

Fig. 8 — Cirro, tipo.

Figuras originais.



Kohn, Gomes & Bührnheim: *Gotocotyla travassosi* sp. n.