



## ERRATA

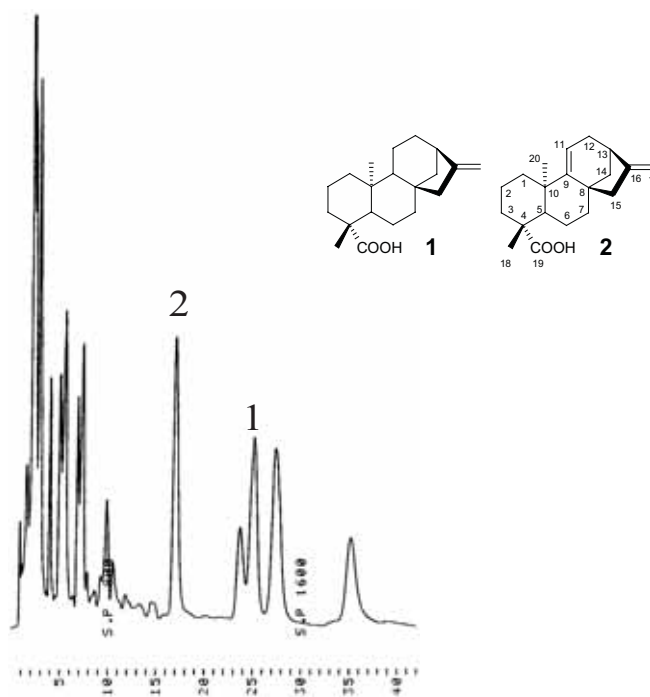
Revista Brasileira de Farmacognosia  
Brazilian Journal of Pharmacognosy  
v. 15, n. 2, p 119-125, Abr/Jun. 2005

### Quantitative determination by HPLC of *ent*-kaurenoic and grandiflorenic acids in aerial parts of *Wedelia paludosa* D.C.

R. Batista<sup>1,2</sup>, F.C. Braga<sup>2</sup>, A.B. Oliveira<sup>\*2</sup>

<sup>1</sup>Departamento de Estudos Básicos e Instrumentais, Universidade Estadual do Sudoeste da Bahia, BR 415, km 03, s/n, 45700-000, Itapetinga, BA, Brazil,

<sup>2</sup>Departamento de Produtos Farmacêuticos, Faculdade de Farmácia, Universidade Federal de Minas Gerais, Av. Antônio Carlos 6627, 31270-901, Belo Horizonte, MG, Brazil



**Figure 1.** RP-HPLC chromatogram obtained for the analysis of the aerial parts of *W. paludosa*. **1**, kaurenoic acid; **2**, grandiflorenic acid. Chromatographic conditions: see experimental section.

Nota: Errata publicada em correção ao trabalho original publicado no segundo fascículo do volume 15 da Revista Brasileira de Farmacognosia. No trabalho original, faltou a identificação dos picos no cromatograma.