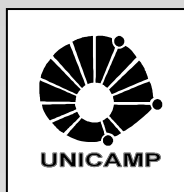


TENDÊNCIAS

Ano 13, nº 1

ENCARTE
DA
REVISTA
DO
CESOP



Este **Encarte Tendências** aborda exclusivamente o tema da reeleição do Presidente Lula em 2006 sob dois aspectos: a avaliação do país e o papel da Bolsa-Família.

Os dados da pesquisa Vox Populi, realizada logo antes do 2º turno eleitoral, no mês de Outubro, indicam que a percepção da população brasileira sobre o Governo Lula esteve fortemente associada à percepção sobre a política da Bolsa-Família.

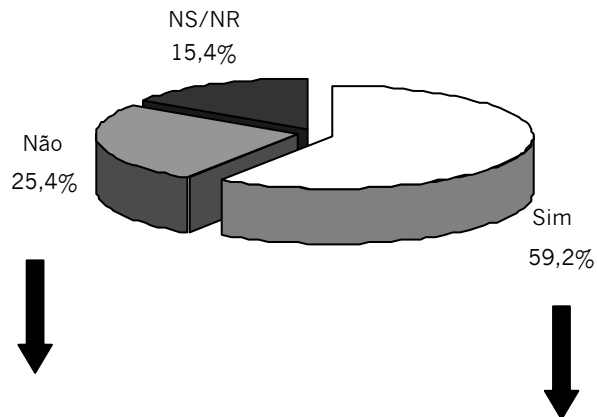
Os dados também indicam que para a maioria das pessoas, o governo Lula tornou o Brasil mais democrático, argumentando o aumento de oportunidades, a maior transparência e a defesa aos direitos humanos.

De outro lado, a percepção do país menos democrático no 1º governo Lula deveu-se, segundo a percepção dos entrevistados, ao aumento da corrupção, ao governo voltado apenas para os pobres e à opinião de que o Brasil nada mudou.

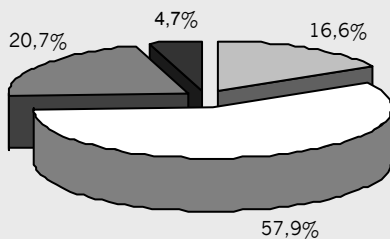
Bolsa-família, Brasil democrático e voto em Lula

Para mais da metade dos entrevistados, o governo Lula tornou o Brasil um país mais democrático, e a principal razão foi o aumento das oportunidades

Pergunta: Durante o governo Lula, o Brasil se tornou um país mais democrático?

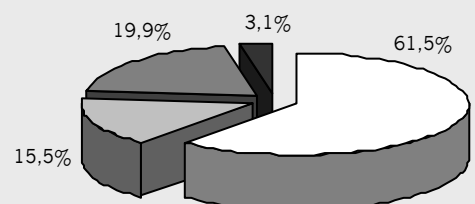


Razões para achar que o Brasil tornou-se um país menos democrático



- Porque o governo não cuidou de toda a sociedade, governou para pobres
- Porque houve mais corrupção nesse governo
- Porque não mudou nada, está igual ao que era antes
- NS/NR

Razões para achar que o Brasil tornou-se um país mais democrático

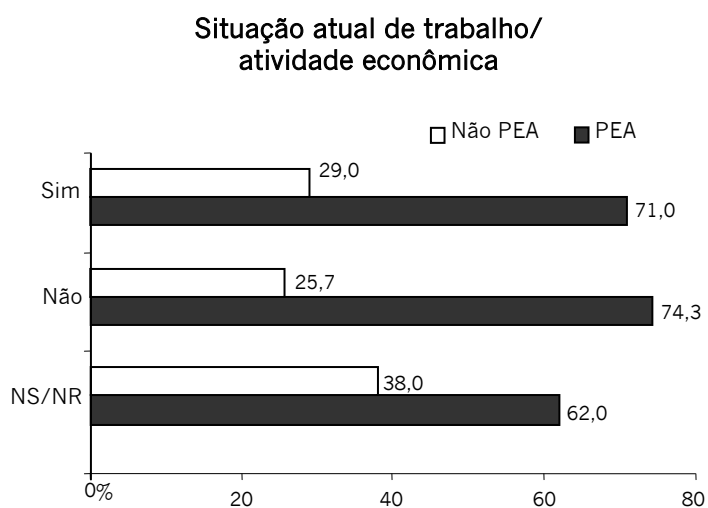
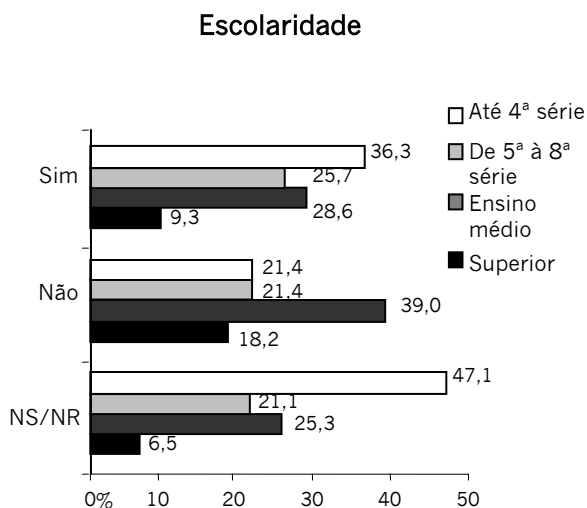
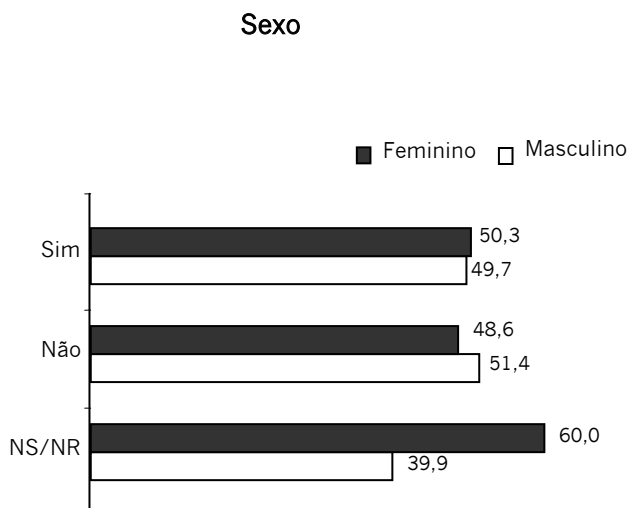
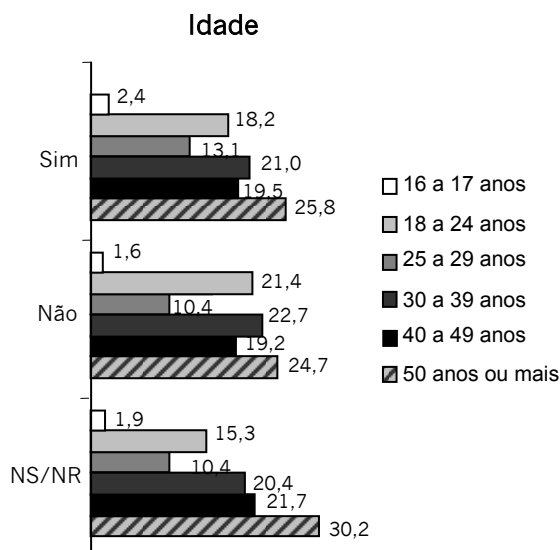


- Porque todas as pessoas passaram a ter mais oportunidades
- Porque houve mais respeito aos direitos humanos
- Porque esse governo foi mais transparente, combateu corrupção
- NS/NR

Fonte: Vox Populi, 2006.

Dentre os entrevistados que consideram o Brasil mais democrático sob o governo Lula, destacam-se os mais velhos e os menos escolarizados.

Pergunta: Você acha que durante o governo Lula o Brasil se tornou um país mais democrático?



Fonte: Vox Populi, 2006.

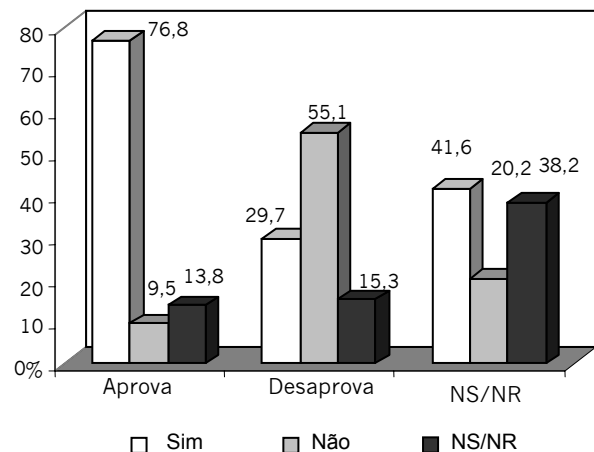
Bolsa-família, Brasil democrático e voto em Lula

Segundo os dados da pesquisa, a aprovação do governo Lula está associada à ampliação de oportunidades, e a desaprovação está mais ligada ao aumento da corrupção.

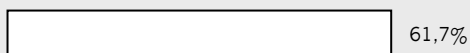
Dos que aprovam o governo, quase 77% consideram o Brasil mais democrático com Lula.



Você acha que durante o governo Lula o Brasil se tornou um país mais democrático?/ Você aprova ou desaprova a atuação do governo Lula?



Motivos para aprovar:



Porque todas as pessoas, inclusive os negros e pobres, passaram a ter mais oportunidades para melhorar de vida.

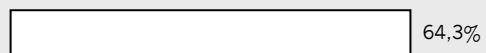


Porque esse governo foi mais transparente, combateu mais a corrupção e o crime.

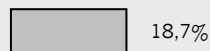


Porque houve mais respeito aos direitos humanos.

Motivos para desaprovar:



Porque houve mais corrupção nesse governo.



Porque não mudou nada, está igual ao que era antes.



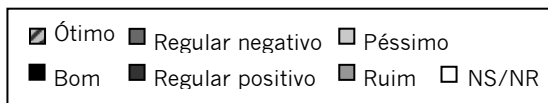
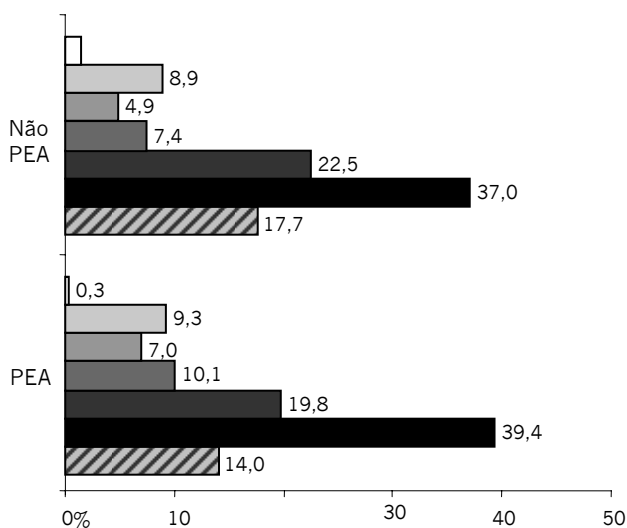
Porque o governo não cuidou de toda a sociedade, só governou para os mais pobres.

Fonte: Vox Populi, 2006.

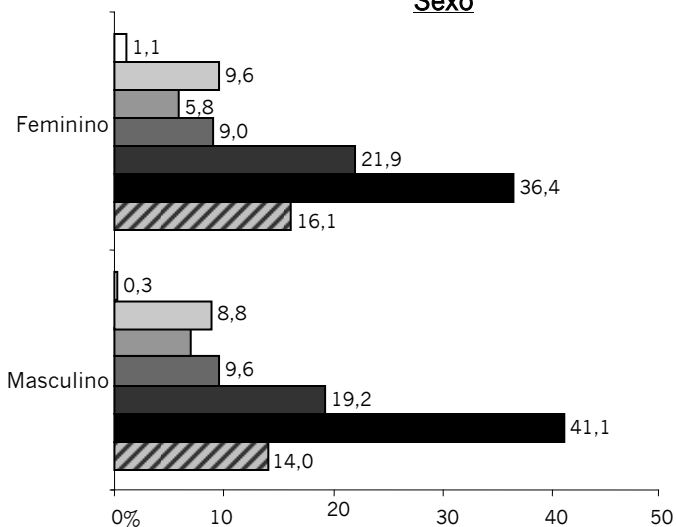
Avaliação do governo federal - 2006

Nos dados da avaliação do governo, destaca-se a avaliação positiva dos entrevistados de menor renda, predominantemente habitantes da zona rural e mais jovens.

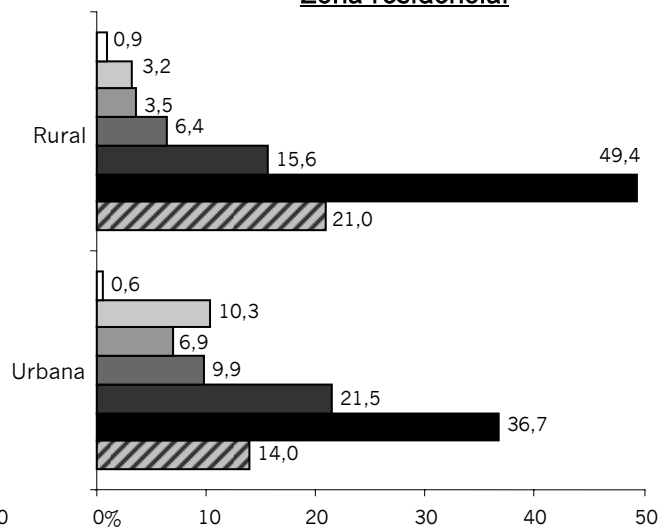
Atividade econômica



Sexo



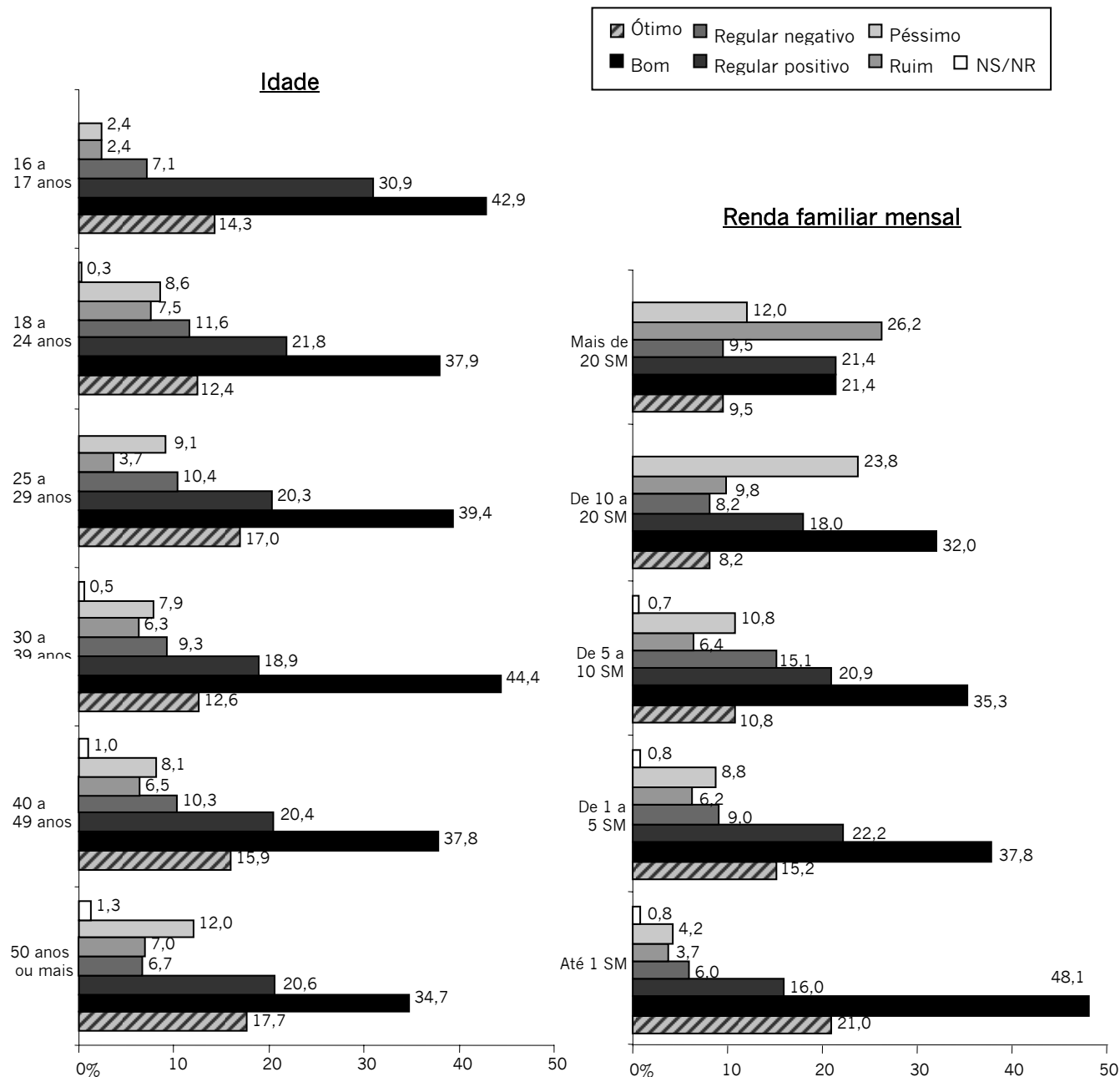
Zona residencial



Fonte: Vox Populi, 2006.

Pergunta: De uma maneira geral, como você avalia o desempenho do presidente Lula à frente do governo: está sendo ótimo, bom, regular, ruim ou péssimo?

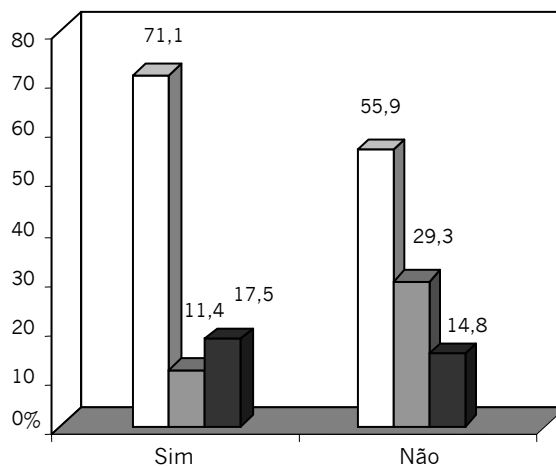
Avaliação do governo federal - 2006



Fonte: Vox Populi, 2006.
 Pergunta: De uma maneira geral, como você avalia o desempenho do presidente Lula à frente do governo: está sendo ótimo, bom, regular, ruim ou péssimo?

Os dados mostram que a associação entre Bolsa família - receber ou conhecer alguém que recebe - e a avaliação do país como mais democrático sob o governo Lula é grande.

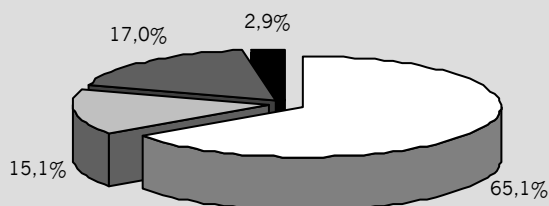
Perguntas:
 Você ou alguém na sua casa recebe bolsa família ou algum outro tipo de benefício?/
 Durante o governo Lula, o Brasil se tornou um país mais democrático?



O Brasil se tornou um país mais democrático
 O Brasil não se tornou um país mais democrático
 NS/NR

Fonte: Vox Populo, 2006.

Dos que recebem bolsa família, o Brasil ficou mais democrático porque:

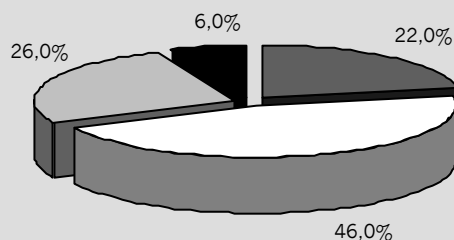


Porque todas as pessoas passaram a ter mais oportunidades
 Porque houve mais respeito aos direitos humanos
 Porque esse governo foi mais transparente, combateu corrupção
 NS/NR

Fonte: Vox Populi, 2006.

Pergunta: Destas razões, qual você acha que é a mais importante para que o Brasil tivesse se tornado um país mais democrático?

Dos que recebem bolsa família, o Brasil ficou menos democrático porque:



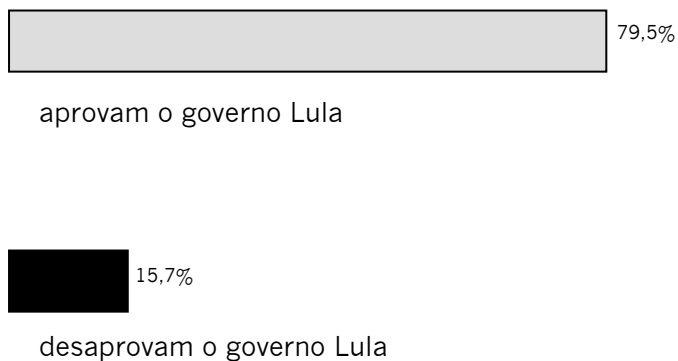
Porque houve mais corrupção nesse governo
 Porque não mudou nada, está igual ao que era antes
 Porque governo não cuidou de toda a sociedade, governou para pobres
 NS/NR

Fonte: Vox Populi, 2006.

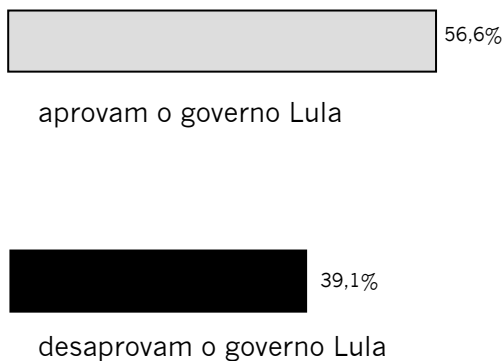
Pergunta: Destas razões, qual você acha que é a mais importante para que o Brasil tivesse se tornado um país menos democrático?

Associação entre a bolsa família e a aprovação do governo Lula

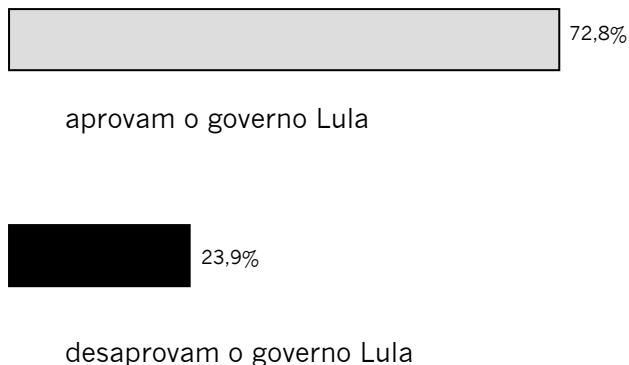
Dos que têm em casa alguém que recebe bolsa família:



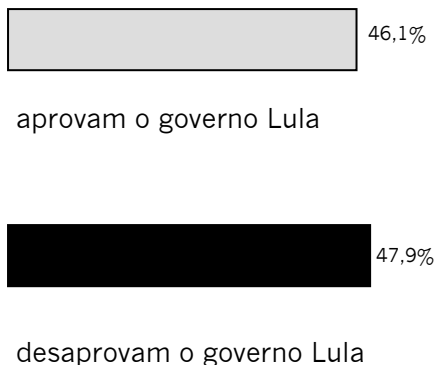
Dos que não têm em casa alguém que recebe bolsa família:



Dos que conhecem alguém que recebe bolsa família:



Dos que não conhecem alguém que recebe bolsa família:

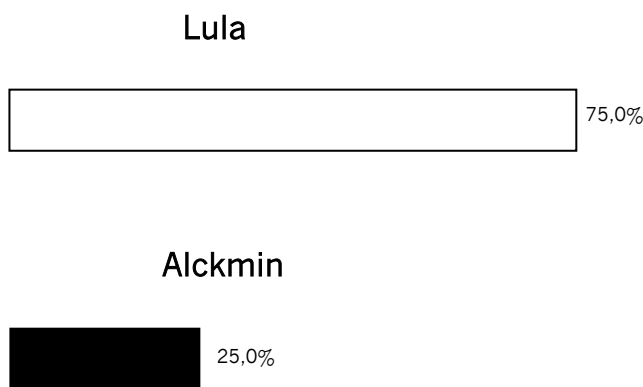


Fonte: Vox Populi, 2006.

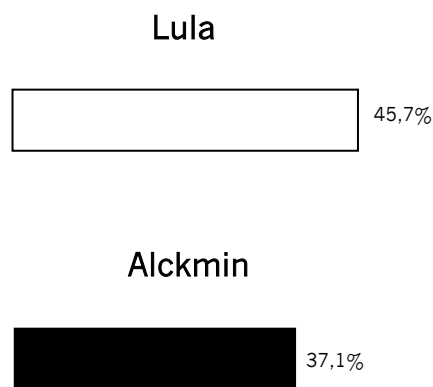
Pergunta: De uma maneira geral, você aprova ou desaprova a atuação do governo Lula?

Os dados de intenção de voto, coletados próximos do 2º turno de 2006, indicam que, em uma boa medida, a bolsa-família foi um fator importante para o voto em Lula.

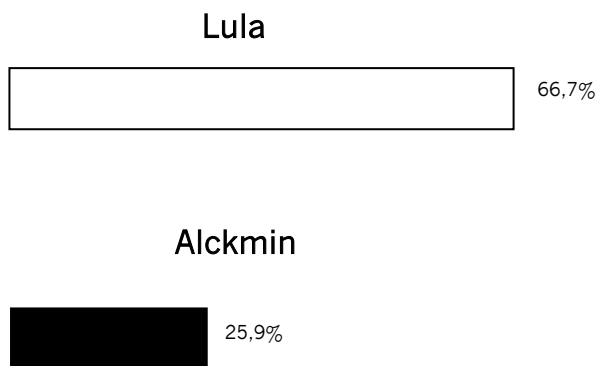
Para os que tinham alguém em casa recebendo bolsa-família, a intenção de voto era:



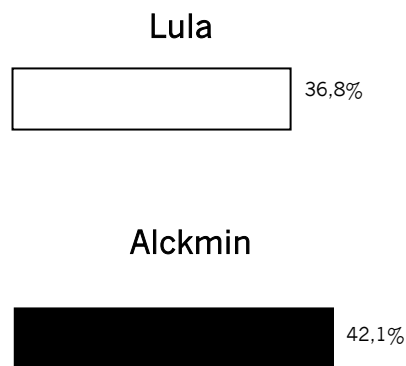
Para os que não tinham alguém em casa recebendo bolsa-família, a intenção de voto era:



Para os que conheciam alguém recebendo bolsa família, a intenção de voto no 2º turno era:



Para os que não conheciam alguém recebendo bolsa família, a intenção de voto era:



Fonte: Vox Populi, 2006.

Pergunta: Se a eleição fosse hoje, você votaria em _____, _____ ou votaria em branco, anularia o voto ou não iria votar?

Ficha Técnica

Nº da pesquisa (CESOP)	Data	Tamanho da amostra (nº de entrevistas)	Universo	Tipo de amostra
Vox Populi				
VOX/BRASIL06.OUT-02488	Outubro/2006	2005	População brasileira com 16 anos de idade ou mais, residente na área urbana	Amostra probabilística por cotas