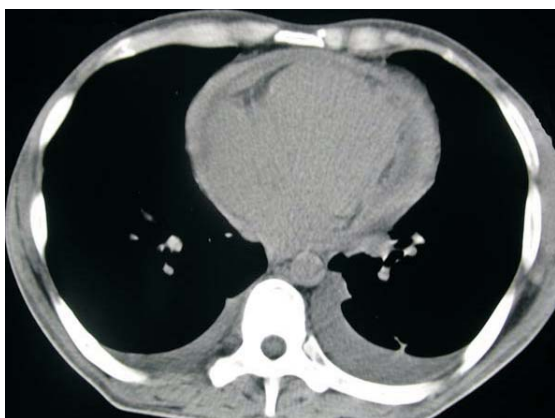
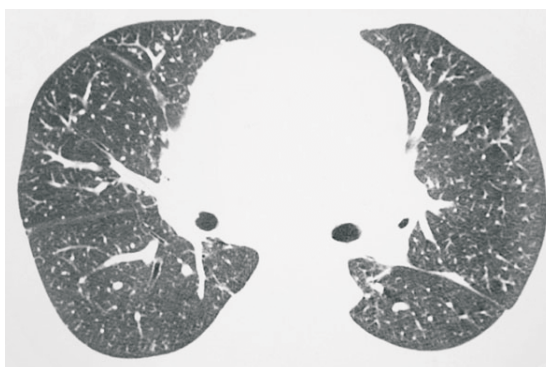
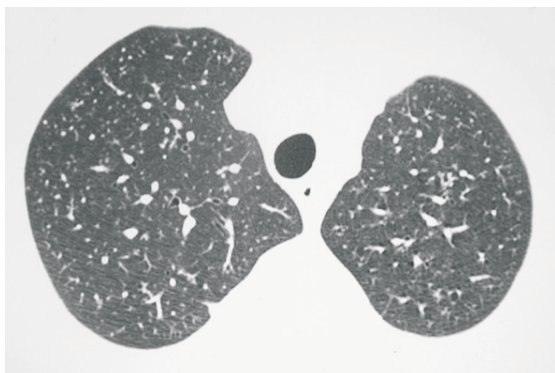


Diagnóstico Radiológico

Perguntamos: Qual o diagnóstico?

Masculino 56 anos
Dispnéia há dois meses com piora progressiva
Febre baixa e tosse seca



GUSTAVO SOBREIRA TABERNER, EDUARDO SCORTEGAGNA JÚNIOR,
C. ISABELA S. SILVA, NESTOR L. MÜLLER

Departamento de Diagnóstico por Imagem, Universidade Federal de São Paulo, Escola Paulista de Medicina, São Paulo/SP, Brasil e Departamento de Radiologia, Vancouver General Hospital, University of British Columbia, Vancouver, BC, Canadá.

O objetivo desta seção é estimular uma abordagem para o diagnóstico baseado em informações clínicas e radiológicas. Nós convidamos todos os leitores a participar.

Você pode mandar a sua opinião preenchendo um formulário no site www.jornaldepneumologia.com.br ou através do e-mail jpneumo@terra.com.br. Não esqueça de identificar o nome completo e instituição a que está vinculado. Publicamos os nomes de quem acertar o diagnóstico. As imagens mostradas são as mais importantes para o diagnóstico. O diagnóstico desse caso será publicado no próximo número do Jornal.