

## RESUMO

É apresentada a lista de 81 tipos nomenclaturais de fungos da Coleção Chaves Batista e colaboradores depositada no Herbário do Instituto Nacional de Pesquisas da Amazônia. Os táxons pertencem as subdivisões Ascomycotina (65) e Deuteromycotina (16), para os quais são fornecidos: nome, literatura original, número do herbário, classificação do tipo e dados de coleta.

## INTRODUÇÃO

Para dar início à divulgação dos fungos depositados no Herbário do Instituto Nacional de Pesquisas da Amazônia, escolheu-se a Coleção de Augusto Chaves Batista e colaboradores por representar a primeira equipe de micólogos brasileiros a coletar intensivamente na região, principalmente em Manaus e arredores (AM) e, o que é mais importante, a publicar os resultados de suas pesquisas em revista nacional.

Foi graças ao convênio celebrado entre o Instituto Nacional de Pesquisas da Amazônia (INPA), na pessoa do seu ex-diretor Djalma da Cunha Batista e o Instituto de Micologia do Recife (IMUR), na pessoa do seu ex-diretor e fundador Augusto Chaves Batista, que se fizeram possíveis as investigações sobre os fungos da região, resultando numa série de contribuições com a co-participação nos trabalhos de campo e de laboratório de pesquisadores e auxiliares do INPA. Destacaram-se, entre outros, Ozório José Menezes Fonseca, Wladimir de Albuquerque Cavalcanti e Vivaldo Campbell de Araujo (INPA), Augusto Chaves Batista, Generosa Emília Pontual Peres e Ruth Garnier de Souza Falcão (IMUR).

Augusto Chaves Batista foi um dos mais eminentes micólogos brasileiros não só por suas pesquisas no ramo da Sistemática, da Fitopatologia e da Micologia Médica e do Solo, com milhares de espécimes coletados, centenas de espécies novas e mais de 300 publicações, mas, principalmente, pela fundação do Instituto de Micologia do Recife, formando discípulos que ainda hoje continuam sua obra. Singer (1969) faz um breve relato de sua vida e lista seus trabalhos.

---

(\*) Trabalho realizado com apoio do Conselho Nacional de Desenvolvimento Científico e Tecnológico.

(\*\*) Instituto Nacional de Pesquisas da Amazônia - INPA, Manaus - AM.

A Coleção de Chaves Batista e colaboradores existente no INPA, pertencia antes à Seção de Fitopatologia do Departamento de Botânica, que após sua extinção foi incorporada ao acervo do Herbário. Em uma mesma exsicata, pode-se encontrar uma ou mais espécies, o que, de certa forma, dificulta a identificação do material e, por outro lado, a falta de especialistas e literatura para atualização da coleção justificam a necessidade de uma revisão criteriosa, uma vez que problemas nomenclaturais e sistemáticos estão envolvidos.

Relaciona-se, neste primeiro trabalho, alguns tipos nomenclaturais de material amazônico coletados principalmente no período de 1961/62, com o propósito de divulgar e despertar interesse para o estudo desta coleção de inestimável valor científico-histórico.

### A coleção

A Coleção de Augusto Chaves Batista e colaboradores depositada no Herbário do INPA é constituída principalmente por fungos de folha, provenientes de várias unidades da Federação, bem como do exterior, sendo a maioria da região de Manaus e arredores, Amazonas.

Este material está acondicionado em envelopes de papel e/ou pastas de cartolina (Figs. 1 e 2) e guardado em armários de aço convencional. Os tipos encontram-se separados da coleção de referência no Herbário, juntamente com os tipos de Fanerógamas e de Criptógamas.

Das 1120 exsicatas da Coleção Chaves Batista, 76 são de tipos nomenclaturais de material amazônico, correspondendo a 81 espécies e variedades, aqui listadas em ordem alfabética de gênero e espécie nas subdivisões - Ascomycotina e Deuteromycotina, com as seguintes referências: nome da espécie, indicação da literatura original, número do Herbário do INPA com a classificação do tipo, dados das etiquetas fixadas nas exsicatas contendo: hospedeiro, local de coleta, coletor e data da coleta.

### Relação dos Tipos

#### ASCOMYCOTINA

**Calopeltis apiospora** Bat. & Bez., in Atas IMUR, 3:296-297, figs. 4-5. 1966

INPA 67302 - ISÓTIPO

Hosp. Guttiferae

Loc. AM, Estrada Manaus-Itacoatiara, km 9

Leg. G.E.P. Peres s/n, 07.12. 1961.

**Capnogonium polymorphum** Bat. & Per., Publ. IMUR/INPA, 314:8-10, figs. 1-4. 1961.

INPA 66963 - ISÓTIPO

Hosp. *Jambosa vulgaris* DC

N. vulgar: Jambo

Loc. AM, Manaus, Murici

Leg. G.E.P. Peres s/n, 05.02. 1961.

**Dictyothyrium amazonense** Bat., Per. & Fons., Publ. IMUR/INPA, 387:5-7. 1963.

INPA 66957 - ISÓTIPO

Hosp. Rosaceae

Loc. AM, Estrada Manaus-Itacoatiara, Km 60

Leg. G.E.P. Peres s/n, 15.03. 1961.

**Eremotheca ingae** Bat., Per. & Fons., Publ. IMUR/INPA, 388:10-12. 1963.

INPA 66956 - ISÓTIPO

Hosp. **Inga** sp.

N. vulgar: Ingã

Loc. AM, Manaus, Estrada do Aleixo

Leg. G.E.P. Peres s/n, 08.03. 1961.

**E. laboriosa** Bat., Garn. & Fons., Publ. IMUR/INPA, 388:13-15. 1963.

INPA 66816 - ISÓTIPO

Hosp. Sapindaceae

Loc. AM, Estrada Manaus-Itacoatiara, km 67

Leg. R. Garnier s/n, 09.05. 1961.

**E. sapotaceae** Bat. & Caval., Publ. IMUR/INPA, 388:25-27. 1963.

INPA 67391 - ISÓTIPO

Hosp. Sapotaceae

Loc. AM, Estrada Manaus-Itacoatiara, km 55

Leg. J. M. Carvalho s/n, 28.08. 1961.

**Lophiosphaera paulliniae** Bat. & Bez., Publ. IMUR/INPA, 318:9-12. 1961.

INPA 67428 - ISÓTIPO

Hosp. **Paullinia cupana** HBK

N. Vulgar: Guaranã

Loc. AM, Manaus, Horto Florestal

Leg. G.E.P. Peres s/n, 08.03. 1961.

**Meliola effusa** Gaill. var. **macrospora** Bat. & Hol., in Atas IMUR, 2:262-264. 1965.

INPA 66912 - ISÓTIPO

Hosp. **Saccoglottis** sp.

N. vulgar: Uchi-amarelo

Loc. AM, Manaus, Colônia Santo Antônio

Leg. A. C. Batista s/n, 07.02. 1961.

**Micropeltella protii** Bat. & Cavalc., Publ. IMUR/INPA, 389:12-13. 1963.

INPA 66830 - ISÓTIPO

Hosp. **Protium** sp.

Loc. AM, Manaus, Reserva Florestal Ducke

Leg. G.E.P. Peres s/n, 28.03. 1961.

**M. vismiae** Bat., Per. & Hol., Publ. IMUR/INPA, 389:14-15. 1963.

INPA 66645 - ISÓTIPO

Hosp. **Vismia** sp.

Loc. AM, Manaus, Cachoeira do Tarumã

Leg. G.E.P. Peres s/n, 28.02.1961.

**Micropeltidium crotonis** Bat. & Lima var. **macrocarpum** Bat. & Valle, Publ. IMUR/INPA. 391: 5-6. 1963.

INPA 66646 - HOLÓTIPO

Hosp. Lauraceae

Loc. AM, Manaus, Reserva Florestal Ducke

Leg. A. C. Batista s/n, 28.01. 1961.

**M. lacunariae** Bat., Per. & Fons., Publ. IMUR/INPA, 391:10-11. 1963.

INPA 66658 - ISÓTIPO

Hosp. **Lacunaria jenmani** (Oliv.) Ducke

Loc. AM, Manaus, Colônia Santo Antonio

Leg. G.E.P. Peres s/n, 26.02. 1961.

**M. manaosense** Bat., Per. & Fons., Publ. IMUR/INPA, 391:14-15. 1963.

INPA 666930 - ISÓTIPO

Hosp. Leguminosae

Loc. AM, Manaus, Colônia Santo Antônio

Leg. G.E.P. Peres s/n, 26.02. 1961.

**M. salaciae** Bat. & Fons., Publ. IMUR/INPA, 391:21-22. 1963.

INPA 66653 - HOLÓTIPO

Hosp. **Salacia** sp.

Loc. AM, Manaus, Reserva Florestal Ducke

Leg. A.C. Batista s/n, 28.01. 1961.

**Micropeltis amazonensis** Bat. & Per., Publ. IMUR/INPA, 386:8-10. 1963.

INPA 66626 - HOLÓTIPO

Hosp. **Eschweilera acuminatissima** (Berg.) Miers

Loc. AM, Manaus, Reserva Florestal Ducke

Leg. A.C. Batista s/n, 28.01. 1961.

**M. aniba**e Bat. & H. Lima var. **microasca** Bat. & Campb., Publ., IMUR/INPA, 386:11-13. 1963.

INPA 66651 - HOLÓTIPO

Hosp. Bignoniaceae

Loc. AM, Estrada Manaus-Itacoatiara, km 55

Leg. A.C. Batista s/n, 07.02. 1961.

**M. batistae** Per. & Fons., Publ. IMUR/INPA, 386:14-16. 1963.

INPA 66656 - ISÓTIPO

Hosp. Indeterminado

Loc. AM, Manaus, Colônia Santo Antônio

Leg. G.E.P. Peres, s/n, 07.02. 1961.

**M. bignoniaceifolli** Bat. & Campb., Publ. IMUR/INPA, 386:17-19. 1963.

INPA 66651 - HOLÓTIPO

Hosp. Bignoniaceae

Loc. AM, Estrada Manaus-Itacoatiara, km 55

Leg. A. C. Batista s/n, 07.02. 1961

**M. clava** Toro var. **major** Bat. & Cavalc., Publ. IMUR/INPA, 386:20-22. 1963.

INPA 66636 - HOLÓTIPO

Hosp. Indeterminado

Loc. AM, Manaus, Reserva Florestal Ducke

Leg. A. C. Batista s/n, 28.01. 1961.

**M. clavatispora** Bat. & Campb., Publ. IMUR/INPA, 386:23-25. 1963.

INPA 66628 - HOLÓTIPO

Hosp. **Eschweilera acuminatissima** (Berg.) Miers

Loc. AM, Manaus, Reserva Florestal Ducke

Leg. A. C. Batista s/n, 28.01.1961.

**M. clavatispora** Bat. & Campb., var. **macrospora** Bat., Per. & Fons., Publ. IMUR/INPA, 386:26-28. 1963.

INPA 66929 - ISÓTIPO

Hosp. **Inga** sp.

N. Vulgar: Ingá

Loc. AM, Manaus, Colônia Santo Antônio

Leg. G.E.P. Peres s/n, 26.02.1961.

**Micropeltis crassoseptata** Bat. & Fons., Publ. IMUR/INPA, 386:29-31. 1963.

INPA 66655 - HOLÓTIPO

Hosp. **Casearia resinifera** Spruce

Loc. AM, Manaus, Reserva Florestal Ducke

Leg. A. C. Batista s/n, 28.01. 1961.

**M. divaricata** Bat. & Garn., Publ. IMUR/INPA, 386:35-37. 1963.

INPA 66817 - ISÓTIPO

Hosp. Annonaceae

Loc. AM, Estrada Manaus-Itacoatiara, km 67

Leg. R. Garnier s/n, 09.05. 1961

INPA 66632 - PARÁTIPO

**Micropeltis numerabilis** Bat. & Campb.

Hosp. **Cordia** sp.

Loc. AM, Manaus, Reserva Florestal Ducke

Leg. A. C. Batista s/n, 28.01. 1961.

**M. duoquadrimera** Bat., Garn. & Fons., Publ. IMUR/INPA, 386:38-40. 1963.

INPA 66818 - ISÓTIPO

Hosp. Lauraceae

Loc. AM, Estrada Manaus-Itacoatiara, km 67

Leg. R. Garnier s/n, 09.05. 1961

**M. duoseptata** Bat., Publ. IMUR/INPA, 386:41-43. 1963.

INPA 66625 - HOLÓTIPO

Hosp. **Ryania** cf. **sagotiana** Eichl.

Loc. AM, Manaus, Reserva Florestal Ducke

Leg. A. C. Batista s/n, 28.01. 1961

INPA 66651 - PARÁTIP0

**Micropeltis magna** Bat. & Campb.

Hosp. Bignoniaceae

Loc. AM, Estrada Manaus-Itacoatiara, km 55

Leg. A. C. Batista s/n, 07.02. 1961.

**M. duoseptata** Bat. var. **macroasca** Bat., Publ. IMUR/INPA, 386:44-46. 1963.

INPA 66627 - HOLÓTIPO

Hosp. Flacourtiaceae

Loc. AM, Manaus, Reserva Florestal Ducke

Leg. A. C. Batista s/n, 28.01. 1961.

**M. duoseptata** Bat. var. **manaosensis** Bat. & Per., Publ. IMUR/INPA, 386:47-49. 1963.

INPA 66671 - ISÓTIPO

Hosp. Indeterminado

Loc. AM, Estrada Manaus-Itacoatiara, km 55

Leg. A. C. Batista s/n, 07.02. 1961.

**M. euphorbiae** Bat., Fons. & Shome, Publ. IMUR/INPA, 386:50-52. 1963.

INPA 66639 - HOLÓTIPO

Hosp. **Euphorbia** sp.

Loc. AM, Manaus, Reserva Florestal Ducke

Leg. A. C. Batista s/n, 28.01. 1961.

INPA 66908 - PARÁTIP0

Hosp. **Virola venosa** (Benth.) Mart.

Loc. AM, Manaus, Reserva Florestal Ducke

Leg. A. C. Batista s/n, 28.01. 1961.

**M. grandis** Bat. & Per., Publ. IMUR/INPA, 386:56-58. 1963.

INPA 66672 - HOLÓTIPO

Hosp. **Mabea** sp.

N. vulgar: Seringa-f

Loc. AM, Manaus, Cacau-Pereira

Leg. G.E.P. Peres s/n, 20.03.1961.

**M. inpaie** Bat. & Per., Publ. IMUR/INPA, 386:62-64. 1963.

INPA 66659 - PARÁTIP0

**Micropeltis alchorneae** Bat. & Per.

Hosp. **Alchornea** sp.

Loc. AM, Manaus, Colônia Santo Antônio

Leg. G.E.P. Peres s/n, 26.02. 1961

INPA 66913 - PARÁTIP0

Hosp. Myrsinaceae

Loc. AM, Manaus, Colônia Santo Antônio

Leg. G.E.P. Peres s/n, 26.02. 1961.

**M. lecythidacearum** Bat., Garn. & Fons., Publ. IMUR/INPA, 386:65-67. 1963.

INPA 66819 - ISÓTIPO

Hosp. *Eschweilera* sp.

Loc. AM, Estrada Manaus-Itacoatiara, km 67

Leg. R. Garnier s/n, 09.05. 1961.

**M. macrocarpa** Bat. & Per., Publ. IMUR/INPA, 386:68-71. 1963.

INPA 66629 - HOLÓTIPO

Hosp. Indeterminado

Loc. AM, Manaus, Reserva Florestal Ducke

Leg. A. C. Batista s/n, 28.01. 1961.

**M. myristicacearum** Bat. & Per., Publ. IMUR/INPA, 386:72-74. 1963.

INPA 66633 - HOLÓTIPO

Hosp. Myristicaceae

Loc. AM, Manaus, Reserva Florestal Ducke

Leg. A. C. Batista s/n, 28.01. 1961.

INPA 66637 - PARÁTIPO

Hosp. Indeterminado

Loc. AM, Manaus, Reserva Florestal Ducke

Leg. A. C. Batista s/n, 28.01. 1961.

**M. rionegrensis** Bat. & Fons., Publ. IMUR/INPA, 386:78-80. 1963.

INPA 66641 - HOLÓTIPO

Hosp. Connaraceae

Loc. AM, Manaus, Reserva Florestal Ducke

Leg. A. C. Batista s/n, 28.01. 1961.

**M. rubiaceifolii** Bat., Per. & Fons., Publ. IMUR/INPA, 386:84-86. 1963.

INPA 66931 - ISÓTIPO

Hosp. Rubiaceae

Loc. AM, Estrada Manaus-Itacoatiara, km 60

Leg. G.E.P. Peres s/n, 16.03. 1961.

**M. schomburgkianae** Bat. var. *macrocarpa* Bat. & Cavalc., Publ. IMUR/INPA, 386:87-89  
1963.

INPA 66643 - HOLÓTIPO

Hosp. Palmae

Loc. AM, Estrada Manaus-Itacoatiara, km 55

Leg. A. C. Batista s/n, 07.02. 1961.

**M. tabernaemontanifolii** Bat., Publ. IMUR/INPA, 386:94-96. 1963.

INPA 66631 - HOLÓTIPO

Hosp. **Tabernaemontana flavicans** R. & S.

Loc. AM, Manaus, Reserva Florestal Ducke

Leg. A. C. Batista s/n, 28.01.1961.

**M. theobroma** Bat. var. **pentaseptata** Bat. & Shome, Publ. IMUR/INPA, 386:97-99. 1963.

INPA 66893 - HOLÓTIPO

Hosp. **Micropeltis numerabilis** Bat. & Campb. var. **pentaseptata** Bat. & Shome

Hosp. **Theobroma speciosum** Spreng.

Loc. AM, Manaus, Reserva Florestal Ducke

Leg. A. C. Batista s/n, 28.01. 1961.

**M. virolae** Bat., Per. & Cavalc., Publ. IMUR/INPA, 386:106-108. 1963.

INPA 67238 - ISÓTIPO

Hosp. **Virola** sp.

Loc. AM, Manaus, Reserva Florestal Ducke

Leg. G.E.P. Peres s/n, 28.03. 1961.

**Microthyriella amazonensis** Bat. & J. A. Lima, Publ. IMUR/INPA, 312:5-7. 1963.

INPA 66638 - HOLÓTIPO

Hosp. Sapindaceae

Loc. AM, Manaus, Reserva Florestal Ducke

Leg. A. C. Batista s/n, 28.01. 1961.

**M. vagabunda** Bat. & Cavalc., Publ. IMUR/INPA, 312:11-13. 1961.

INPA 66827 - ISÓTIPO

Hosp. **Xylopia** sp.

Loc. AM, Estrada Manaus-Caracará, km 13

Leg. G. E. P. Peres s/n, 11.04. 1961.

**Rycosphaerella poraqueibae** Bat. & Cavalc., Publ. IMUR/INPA, 309:22-24. 1961.

INPA 66668 - ISÓTIPO

Hosp. **Poraqueiba** sp.

Loc. AM, Manaus

Leg. A. C. Batista s/n, 17.02. 1961.

**Parapeltella alchorneae** Bat. & Per., Publ. IMUR/INPA, 311:4-6. 1961.

INPA 66659 - ISÓTIPO

Hosp. **Alchornea** sp.

Loc. AM, Manaus, Colônia Santo Antônio

Leg. G. E. P. Peres s/n, 26.02. 1961.

**P. xylopiæ** Bat. & Cavalc., Publ. IMUR/INPA, 311:21-23. 1961.

INPA 66827 - ISÓTIPO

Hosp. **Xylopia** sp.

Loc. AM, Estrada Manaus-Caracará, km 13

Leg. G. E. P. Peres s/n, 11.04. 1961.



- Paraphysotheca amazonensis** Bat. & J. A. Lima, Publ. IMUR/INPA, 313:18-20. 1961.  
INPA 66649 - HOLÓTIPO  
Hosp. **Eschweilera acuminatissima** (Berg.) Miers N. vulgar: Mata-matã  
Loc. AM, Manaus, Reserva Florestal Ducke  
Leg. A. C. Batista s/n, 28.01. 1961.
- P. brosimi** Bat., Publ. IMUR/INPA, 313:15-17. 1961.  
INPA 66635 - HOLÓTIPO  
Hosp. **Brosimum paraense** Hub.  
Loc. AM, Manaus, Reserva Florestal Ducke  
Leg. A. C. Batista s/n, 28.01. 1961.
- Phaeosaccardinula coumae** Bat. & Vit., Publ. IMUR, 32:110-111. 1955.  
INPA 67036 - ISÓTIPO  
Hosp. **Couma utilis** M. Arg. N. vulgar: Sorva  
Loc. PA, Belém  
Leg. A. F. Vital s/n, 21.04. 1955.
- Scolecopeltidium amazonense** Bat. & Garn., Publ. IMUR/INPA, 310:4-6. 1961.  
INPA 66815 - ISÓTIPO  
Hosp. Bombacaceae  
Loc. AM, Estrada Manaus-Itacoatiara, km 67  
Leg. R. Garnier s/n, 09.05. 1961.
- S. cupaniifolium** Bat. & Per., Publ. IMUR/INPA, 310:7-9. 1961.  
INPA 66657 - ISÓTIPO  
Hosp. **Cupania ulei** Krause  
Loc. AM, Manaus, Colônia Santo Antônio  
Leg. G.E.P. Peres s/n, 26.02. 1961.
- S. djalmae** Bat. & Per., Publ. IMUR/INPA, 310:10-12. 1961.  
INPA 66630 - HOLÓTIPO  
Hosp. **Bauhinia** sp.  
Loc. AM, Manaus, Reserva Florestal Ducke  
Leg. A. C. Batista s/n, 28.01. 1961.
- S. duckei** Bat. & Shome, Publ. IMUR/INPA, 310:13-15. 1961.  
INPA 66644 - HOLÓTIPO  
Hosp. Indeterminado  
Loc. AM, Manaus, Reserva Florestal Ducke  
Leg. A. C. Batista s/n, 28.01. 1961.
- S. myrtacearum** Bat. & Fons., Publ. IMUR/INPA, 310:16-18. 1961.  
INPA 66894 - HOLÓTIPO  
Hosp. Myrtaceae  
Loc. AM, Manaus, Reserva Florestal Ducke

Leg. A. C. Batista s/n, 28.01. 1961.

**S. protiifolii** Bat. & Shome, Publ. IMUR/INPA, 310:22-24. 1961.

INPA 66890 - HOLÓTIPO

Hosp. **Protium** sp.

Loc. AM, Estrada Manaus-Itacoatiara, km 3

Leg. A. C. Batista s/n, 07.02. 1961.

**S. salaciae** Bat. & Fons., Publ. IMUR/INPA, 310:19-21. 1961.

INPA 66653 - HOLÓTIPO

Hosp. **Salacia** sp.

Loc. AM, Manaus, Reserva Florestal Ducke

Leg. A. C. Batista s/n, 28.01. 1961.

**Spegazziniella lueheifolii** Bat. & Cavalc., Publ. IMUR/INPA, 312:18-20. 1961.

INPA 66647 - HOLÓTIPO

Hosp. **Luehea paniculata** Mart.

Loc. AM, Estrada Manaus-Itacoatiara, km 55

Leg. A. C. Batista s/n, 07.02. 1961.

**S. philodendricola** Bat. var. **macrocarpa** Bat. & Campb., Publ. IMUR/INPA, 312:21-23. 1961.

INPA 66977 - ISÓTIPO

Hosp. Rosaceae

Loc. AM, Cacau-Pereira

Leg. G. E. P. Peres s/n, 08.04. 1961.

**Stomiopeltella ampelozizyphi** Bat. & Per., Publ. IMUR/INPA, 392:16-18. 1963.

INPA 68157 - ISÓTIPO

Hosp. **Ampelozizyphus amazonicus** Ducke

Loc. AM, Manaus, Tarumã

Leg. G. E. P. Peres s/n, 27.04. 1961.

**S. verbenaceifolii** Bat., Publ. IMUR/INPA, 313:10-12. 1961.

INPA 66640 - HOLÓTIPO

Hosp. Verbenaceae

Loc. AM, Manaus, Reserva Florestal Ducke

Leg. A. C. Batista s/n, 21.01. 1961.

**Stomiopeltina tarumensis** Bat., Bez. & Cavalc., Publ. IMUR/INPA, 392:20-23. 1963.

INPA 68158 - ISÓTIPO

Hosp. Indeterminado

Loc. AM, Manaus, Tarumã

Leg. G. E. P. Peres s/n, 27.04. 1961.

**Stomiopeltis bignoniacearum** Bat. & Cavalc., Publ. IMUR/INPA, 392:24-26. 1963.

INPA 68162 - ISÓTIPO

Hosp. Bignoniaceae

Loc. AM, Estrada Manaus-Itacoatiara, km 67

Leg. R. Garnier s/n, 09.05. 1961.

**S. leguminosae** Bat. & Maia, Publ. IMUR/INPA, 392:27-29. 1963.

INPA 68165 - ISÓTIPO

Hosp. Leguminosae

Loc. AM, Estrada Manaus-Itacoatiara, km 70

Leg. R. Garnier s/n, 17.05. 1961.

**Sydowiellina amazonensis** Bat. & Per., Publ. IMUR/INPA, 393:5-7. 1963

INPA 66969 - ISÓTIPO

Hosp. Rosaceae

Loc. AM, Manaus, Enseada Grande, margem esquerda do rio Negro

Leg. G.E.P. Peres s/n, 28.02. 1961.

**S. duckei** Bat. & Per., Publ. IMUR/INPA, 393:14-16. 1963.

INPA 68172 - ISÓTIPO

Hosp. Indeterminado

Loc. AM, Manaus, Reserva Florestal Ducke

Leg. G. E. P. Peres s/n, 27.04. 1961.

**S. lueheae** Bat. & Cavalc., Publ. IMUR/INPA, 393:17-19. 1963.

INPA 66647 - HOLOTIPO

Hosp. **Luehea paniculata** Mart.

Loc. AM, Estrada Manaus-Itacoatiara, km 55

Leg. A. C. Batista s/n, 07.02. 1961.

**S. rionegrensis** Bat., Hol. & Per., Publ. IMUR/INPA, 393:20-22. 1963.

INPA 66824 - ISÓTIPO

Hosp. Leguminosae

Loc. AM, Manaus, Enseada Grande, margem esquerda do rio Negro

Leg. G. E. P. Peres s/n, 07.03. 1961.

#### DEUTEROMYCOTINA

**Characonidia ingae** Bat. & Cavalc., in Atas IMUR, 2:299-301. 1965.

INPA 67312 - ISÓTIPO

Hosp. **Inga** sp.

Loc. AM, Manaus, Reserva Florestal Ducke

Leg. D. Coelho s/n, 26.09. 1961.

**Coniothyrium paullinae** Bat. & Bez., Publ. IMUR/INPA, 318:6-8. 1961.

INPA 67428 - ISÓTIPO

Hosp. **Paullinia cupana** HBK

N. vulgar: Guaraná

Loc. AM, Manaus, Horto Florestal

Leg. G. E. P. Peres s/n, 08.03. 1961.

**Cylindrosporium concentricum** Grev. var. **macrosporum** Bat. & Per., Publ. IMUR, 404:4-5.  
Fig. 2. 1964.

INPA 66981 - ISÓTIPO

Hosp. Indeterminado

Loc. AM, Manaus

Leg. G.E.P. Peres s/n, 03.1961.

**Elachopeltis eschweilerae** Bat. & Maia, Publ. IMUR/INPA, 338:12-14. 1961.

INPA 66679 - ISÓTIPO

Hosp. **Eschweilera acuminatissima** (Berg.) Miers

Loc. AM, Manaus, Reserva Florestal Ducke

Leg. A. C. Batista s/n, 28.01. 1961.

**E. poraqueibae** Bat. & Cavalc., Publ. IMUR/INPA, 338:15-17. 1961.

INPA 66668 - ISÓTIPO

Hosp. **Poraqueiba** sp.

Loc. AM, Manaus, Colônia Santo Antônio

Leg. A. C. Batista s/n, 17.02. 1961.

**Epistigma erodens** Bat. & Garn., in Atas IMUR, 3:14-16, fig. 3. 1966.

INPA 67385 - ISÓTIPO

Hosp. Indeterminado

Loc. AM, Manaus, Reserva Florestal Ducke

Leg. A. C. Batista s/n, 08.01. 1961.

**Ionophragmium notatum** Bat. & Xav., Publ. IMUR/INPA, 317:12-15. 1961.

INPA 66666 - ISÓTIPO

Hosp. Indeterminado

Loc. AM, Manaus

Leg. A. C. Batista s/n, 20.02. 1961.

**Mindoa batistae** Bez. & Valle, Publ. IMUR/INPA, 340:17-21. 1961.

INPA 66648 - ISÓTIPO

Hosp. Indeterminado

Loc. AM, Estrada Manaus-Itacoatiara, km 55

Leg. R. C. Valle s/n, 07.02. 1961.

**Peltaster bertholletiae** Bat., Maia & Per., Publ. IMUR/INPA, 339:5-7. 1961.

INPA 66669 - ISÓTIPO

Hosp. **Bertholletia excelsa** HBK

Loc. AM, Manaus, Estrada do Aleixo

Leg. G. E. P. Peres s/n, 08.03. 1961.

**P. fimbriatus** Bat. & Cavalc. var. **minor** Bat. & Cavalc., Publ. IMUR/INPA, 339:11-13.  
1961.

INPA 66831 - ISÓTIPO

Hosp. Lauraceae

Loc. AM, Manaus, Reserva Florestal Ducke

Leg. G. E. P. Peres s/n, 28.03. 1961.

**Phaeorobillarda trichaeta** Bat. & Bez., Publ. IMUR/INPA, 318:14-17. 1961.

INPA 67428 - ISÓTIPO

Hosp. **Paullinia cupana** HBK

N. vulgar: Guaranã

Loc. AM, Manaus, Horto Florestal

Leg. G. E. P. Peres s/n, 08.03. 1961.

**Plectopycnis amazonensis** Bat. & Maia, Publ. IMUR/INPA, 338:30-32. 1961.

INPA 66973 - ISÓTIPO

Hosp. Indeterminado

Loc. AM, Manaus

Leg. A. C. Batista s/n, 19.02. 1961.

**Plenotrichaius swartziae** Bat. & Valle, Publ. IMUR/INPA, 337:10-12. 1961.

INPA 66662 - ISÓTIPO

Hosp. **Swartzia** sp.

Loc. AM, Manaus

Leg. A. C. Batista s/n, 17.02. 1961.

**Poikilosperma scutellare** Bat. & Bez., Publ. IMUR, 340:23-25. 1961.

INPA 68081 - ISÓTIPO

Hosp. **Brosimum** sp.

Loc. AM, Estrada Manaus.Caracará, km 8

Leg. G. E. P. Peres s/n, 11.04. 1961.

**Poropeltis davillae** P. Henn. var. **mediofasciata** Bat. & Herr., Publ. IMUR, 406: 3-5. 1964.

INPA 68084 - ISÓTIPO

Hosp. **Davilla rugosa** Poir.

N. vulgar: Cipõ de fogo

Loc. PA, Bragança

Leg. C. T. Vasconcelos s/n, 04.10. 1961.

**Stigmopeltopsis amazonensis** Per., Publ. IMUR/INPA, 317:17-20. 1961.

INPA 66824 - ISÓTIPO

**Stigmopeltella amazonensis** Bat.

Hosp. Leguminosae

Loc. AM, Manaus, Enseada Grande, margem esquerda do rio Negro

Leg. G. E. P. Peres s/n, 07.03. 1961.

AGRADECIMENTOS

Às Dras. Maria Alves de Sousa da Universidade Federal da Paraíba e Marlene Freitas da Silva do Instituto Nacional de Pesquisas da Amazônia, pelas sugestões.

SUMMARY

A list of 81 nomenclatural types of fungi in the Chaves Batista Collection, deposited in the Instituto Nacional de Pesquisas da Amazonia Herbarium, is presented. Sixty-six of the taxa belong to the Ascomycotina and 16 to the Deuteromycotina. Name, original bibliography, herbarium, classification and collecting data are given for each type.

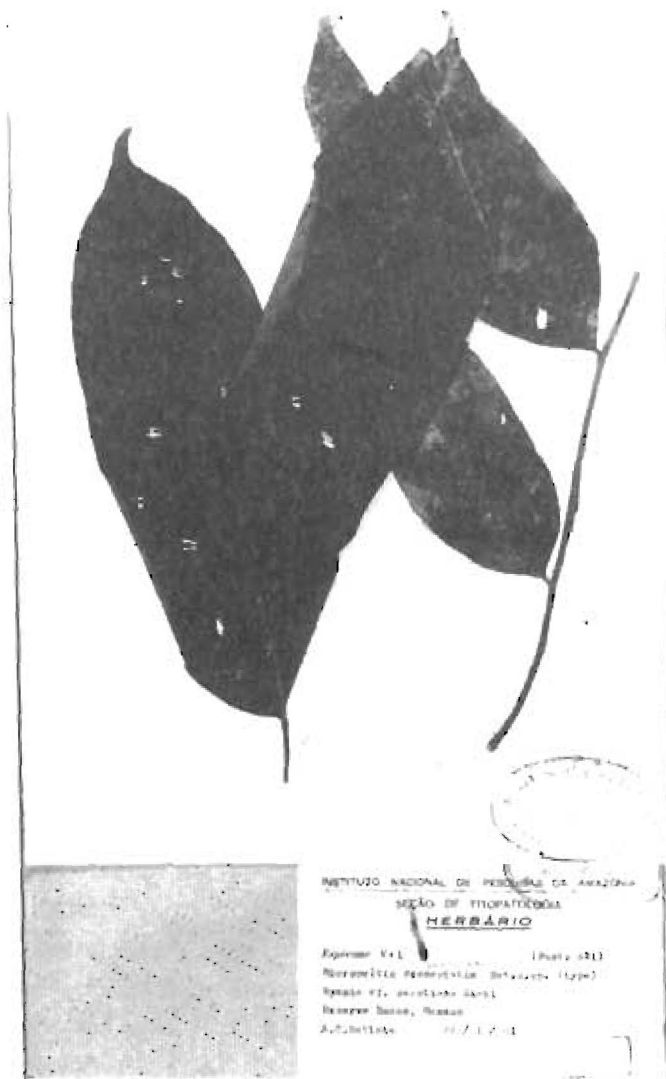


Fig. 1. *Micropeltis duoseptata* Bat. (INPA 66625). Material acondicionado em pasta de cartolina.

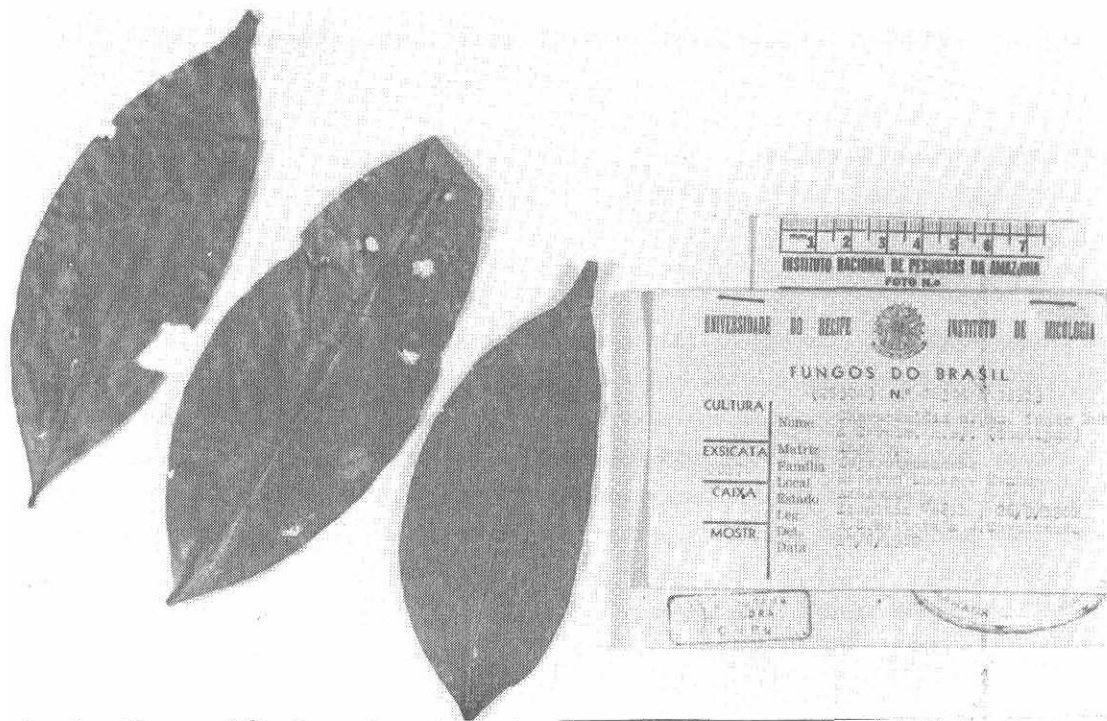


Fig. 2. *Characonidia ingae* Bat. & Cavalc. (INPA 67312). Material acondicionado em envelope.

#### Referência bibliográfica

Singer, R. - 1969. Augusto Chaves Batista. *Sydowia*, 22(5-6):343-359.

(Aceito para publicação em 17.08.1988)