

## Fístula Coronária Direita (CD) ao Tronco Pulmonar (TP), com Anomalias Associadas

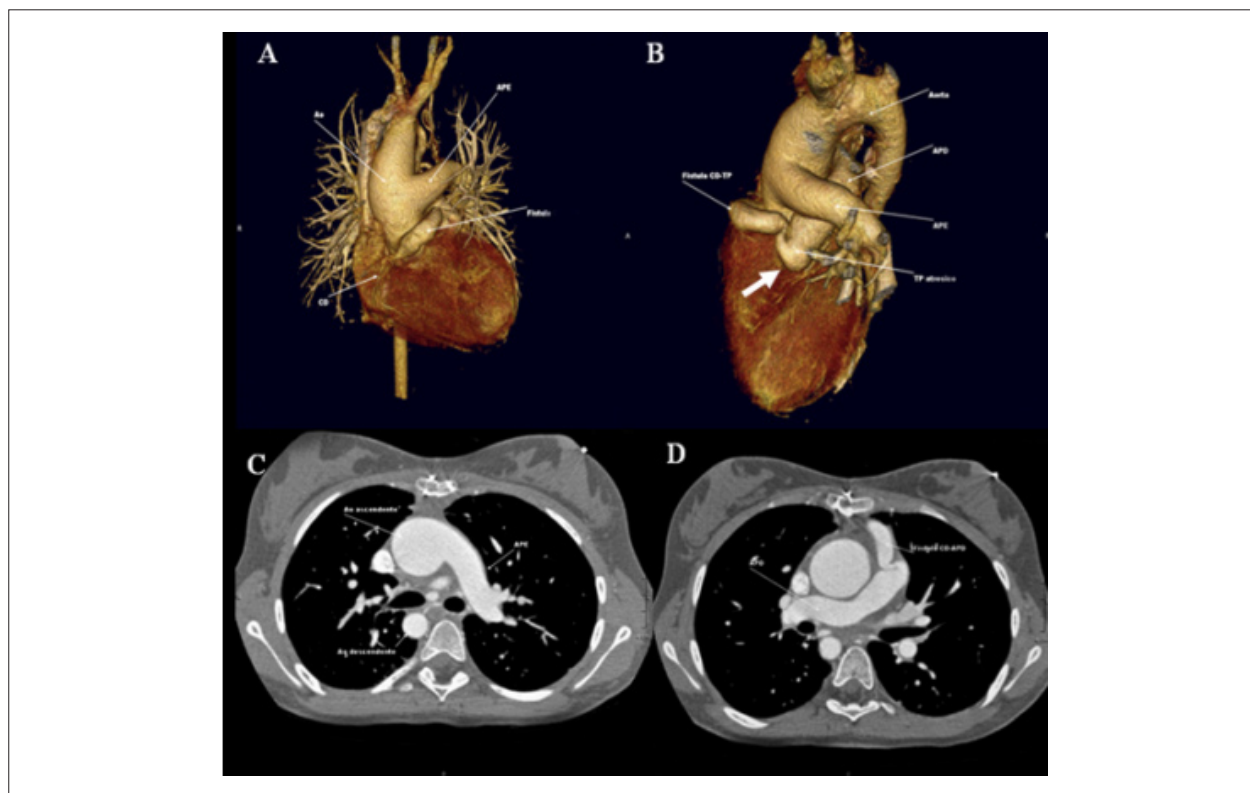
*Right Coronary (RC) Artery Fistula to the Pulmonary Trunk (PT) with Associated Anomalies*

Valéria de Melo Moreira e Edmar Atik

Instituto do Coração do Hospital das Clínicas da Faculdade de Medicina da Universidade de São Paulo, São Paulo, SP, Brasil.

Adolescente, 13 anos, com cansaço e cianose discretos desde o nascimento. Sem insuficiência cardíaca, saturação de oxigênio > 80% e sopro contínuo +/++ na BEE baixa. RX-tórax com vasos mais calibrosos à esquerda. Hipertensão na artéria pulmonar esquerda (90/45-60 mm Hg e 7,8 UW) e normotensão à direita (20 mm Hg, 1,8 UW). Artéria

pulmonar esquerda originava-se da aorta ascendente e a direita se enchia através fístula da artéria coronária direita para o tronco pulmonar. Diferentes níveis de pressão arterial pulmonar suscitaram dificuldades de conduta através a unificação dos dois sistemas. Quadro clínico estável orientou à conduta expectante.



**Fig. 1** - Reconstrução tridimensional de Angiotomografia de tórax demonstra origem aórtica da artéria pulmonar esquerda (A-Visão anterior) e atresia valvar pulmonar (seta grossa) com tronco pulmonar suprido por fistula oriunda da coronária direita com dilatação sacular e estenose distal (B- Visão lateral); Cortes axiais bidimensionais evidenciam artéria pulmonar originando-se da aorta ascendente (C) e fistula entre coronária direita e tronco pulmonar em continuidade com artéria pulmonar direita (D); Ao - aorta; APD - artéria pulmonar direita; APE - artéria pulmonar esquerda; CD - coronária direita; TP - tronco pulmonar.

### Palavras-chave

fístula arterio-arterial, artéria pulmonar, anormalidades congênitas.

**Correspondência:** Edmar Atik •

Rua 13 de maio 1954, cj. 71, Bela Vista, 01.327-002, São Paulo, SP, Brasil.  
E-mail: conatik@incor.usp.br, eatik@cardiol.br

Artigo recebido em 07/05/08; revisado recebido 27/05/08; aceito em 27/05/08.