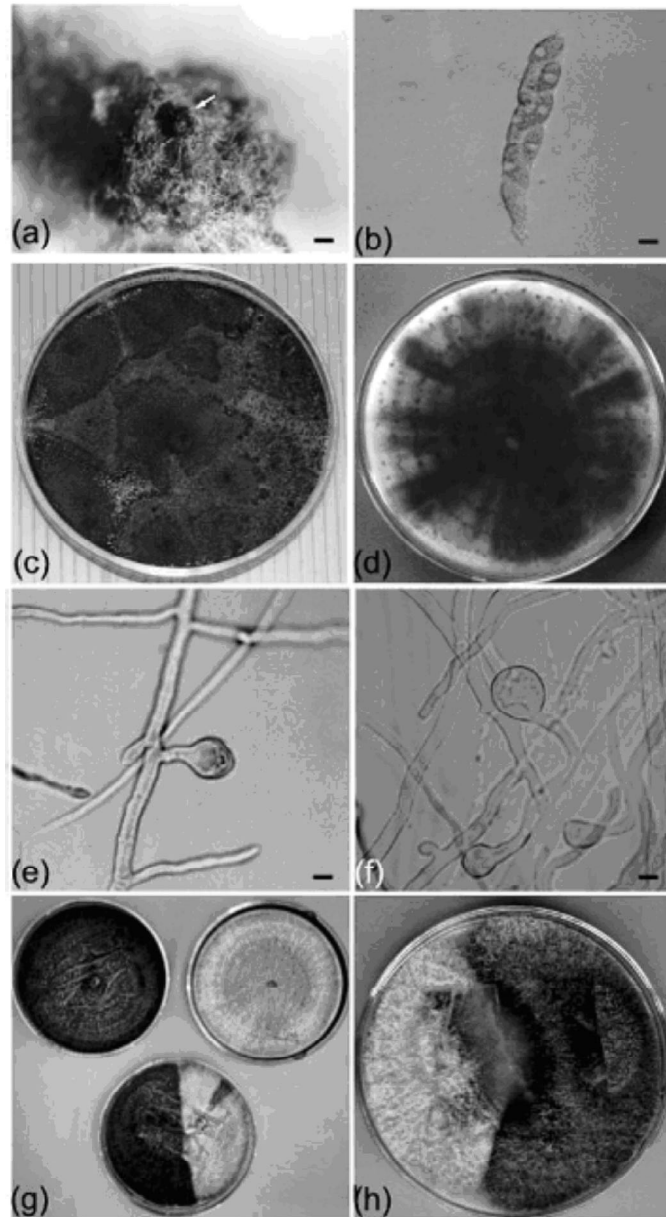


## ERRATA

Por um lapso, na composição do Volume 29(1), a **Figura 1(a, b, c, d, e, f, g, h)**, abaixo, do artigo “**ROCA M., M.G., MACHADO, J.D.C., VIEIRA, M.G.C., DAVIDE, L.C. & ROCHA, M.L. Compatibilidade Sexual e Vegetativa do Complexo *Glomerella-Colletotrichum* Associado a Sementes de Algodão. *Fitopatologia Brasileira* 29:16-20. 2004**” foi omitida



**FIG. 1 - (a)** Grupo de peritécios. Barra= 40 $\mu$ m; **(b)** Ascósporos em asca. Isolado 11c. Barra= 5 $\mu$ m; **(c)** Isolado 11c iniciando peritécios em áreas de encontro com o isolado 05c em placa com BDA; **(d)** Placa mostrando anéis de acérvulos produzidos em intervalos iguais de tempo; **(e)** Clamidósporo terminal. Isolado 04c. Barra= 5 $\mu$ m; **(f)** Clamidósporo intercalar. Isolado 04c. Barra= 5 $\mu$ m; **(g)** Placa mostrando compatibilidade vegetativa e setor. Isolados 02 e 01c. 40 dias de cultura; **(h)** Placa mostrando incompatibilidade vegetativa. Isolados 02 e 01c. 40 dias de cultura.