

# Mancha de Madeira Processada de Eucalipto Causada pelo Fungo *Arxiomyces vitis*

Francisco A. Ferreira<sup>1</sup>, Robert W. Barrreto & Roosevelt W. Almada

Universidade Federal de Viçosa, Departamento de Fitopatologia, CEP 36571-000, Viçosa, MG, e-mail: ffff@ufv.br

(Aceito para publicação em 29/04/2004)

Autor para correspondência: Francisco Alves Ferreira

## ABSTRACT

### Spots on eucalyptus wood planks caused by *Arxiomyces vitis*

Spots caused by the fungus *Arxiomyces vitis* on *Eucalyptus grandis* wood planks used in the production of furniture, has been reported for the first time in Brazil. The symptoms, multiple small dark dust-like dots are almost totally superficial on the wood. They result from the presence of mycelia and perithecia. Control of this post-harvest problem is technologically simple.

Nos últimos anos, no Brasil, tem-se procurado diversificar a destinação da madeira de *Eucalyptus* spp., além da produção de celulose e papel, carvão vegetal para a siderurgia, postes, moirões e óleos essenciais. Das alternativas surgidas, destaca-se a fabricação de moveis com a preservação da cor natural da madeira. Amostras de madeira de *Eucalyptus grandis* Hill ex Maiden para esse fim, portando uma anormalidade de mancha de madeira, têm sido enviadas dos estados da Bahia, Espírito Santo e Minas Gerais para a diagnose no Departamento de Fitopatologia da Universidade Federal de Viçosa. Assim, o objetivo desta nota é divulgar essa ocorrência e a sua diagnose. Vale ressaltar que esse defeito de mancha de madeira tem sido relativamente pouco estudado em regiões tropicais do globo (KÄÄRI, A. Fungi causing sap stain in wood The Swedish Univ. of Agr. Sci., Uppsala, 1980. 112p.).

A olho nu e ao microscópio estereoscópico, a mancha de madeira de eucalipto manifestou-se como um sujo cinza-escuro, salpicado nas superfícies das amostras (Figura 1A). Esses sinais, devem-se à presença de múltiplas colônias miceliais escuras, com formatos irregulares, em geral com dimensões inferiores a 10 mm, contendo, ou não, frutificações do fungo *Arxiomyces vitis* P.F.Cannon & D. Hawksworth (= *Phaeostoma vitis* von Arx & Muller). Esse fungo é facilmente reconhecível pelos seus característicos peritécios com cerdas escuras e pescoço longo, de até pouco mais de 2 mm de comprimento, muitas vezes com o terminal ligeiramente curvo (Figure 1B). Seus ascósporos unicelulares, marrons, ovais, truncados em uma das extremidades, de 3-6 X 5-8 µm, procedem de ascos evanescentes. Em razão da superficialidade do fungo na madeira, o defeito mencionado pode ser removido por lixamento e, preventivamente, com medidas relacionadas à

subárea de tecnologia da madeira, envolvendo secagem técnica dos pranchões e seus armazenamentos em ambiente seco.

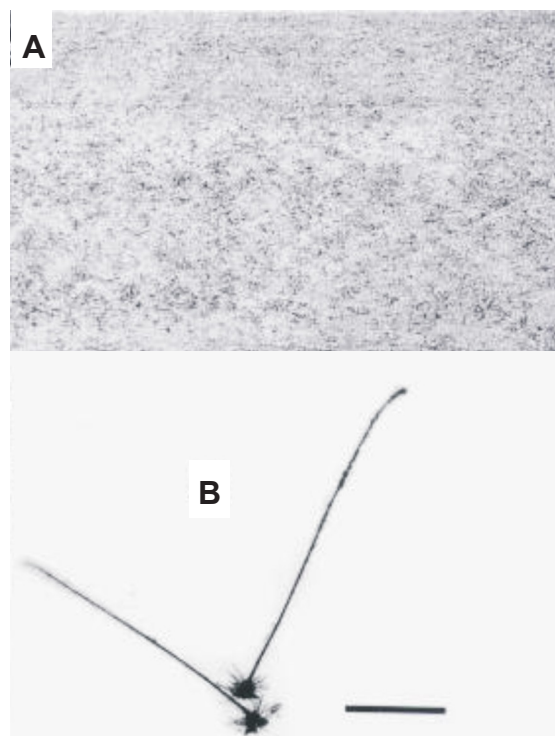


FIG. 1 - A) Mancha de madeira de *Eucalyptus grandis* causada pelo assentamento superficial do micélio e frutificações do fungo *Arxiomyces vitis*; B) peritécios com cerdas escuras na base e pescoços longos. – Barra = 500 µm

04040