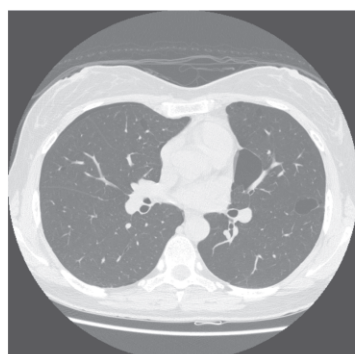
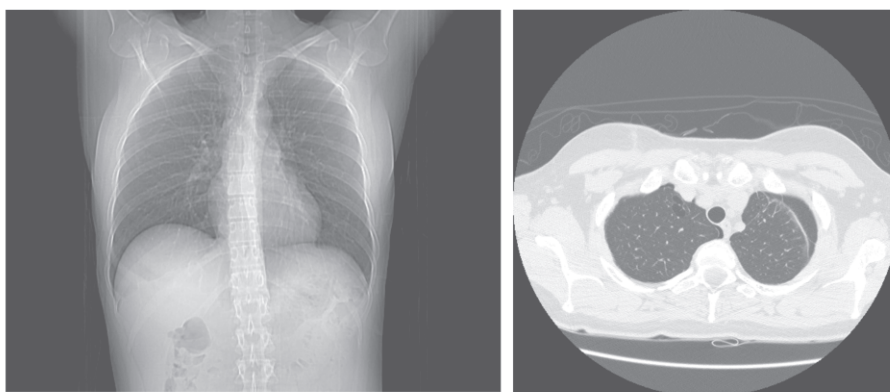


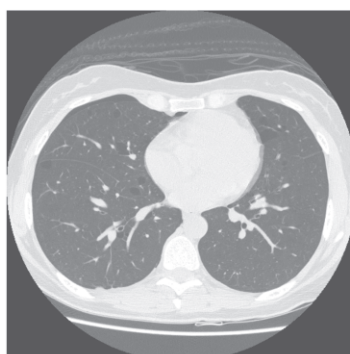
Diagnóstico Radiológico

Perguntamos: Qual o diagnóstico?

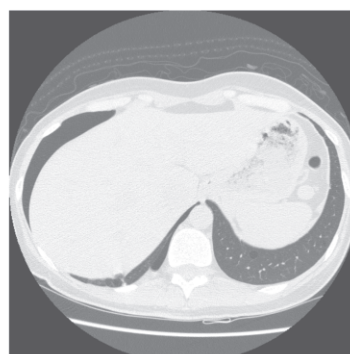
Mulher, 42 anos, com dor torácica a direita há 5 dias e dispnéia a médios esforços há 3 meses



GUSTAVO S. P. MEIRELLES
Centro de Medicina
Diagnóstica Fleury, SP.
Setor de Radiologia Torácica
do D.D.I. da EPM/UNIFESP



DANY JASINOWODOLINSKI
Centro de Medicina
Diagnóstica Fleury, SP
Universidade Federal de
São Paulo, SP



NESTOR MÜLLER
Departamento de Radiologia
Vancouver General Hospital
University of British Columbia

O objetivo desta seção é estimular uma abordagem para o diagnóstico baseado em informações clínicas e radiológicas. Nós convidamos todos os leitores a participar.

Você pode mandar a sua opinião preenchendo um formulário no site www.jornaldepneumologia.com.br ou através do e-mail jpneumo@terra.com.br. Não esqueça de identificar o nome completo e instituição a que está vinculado. Publicamos os nomes de quem acertar o diagnóstico. As imagens mostradas são as mais importantes para o diagnóstico. O diagnóstico desse caso será publicado no próximo número do Jornal.