

Prezados editores,

Primeiramente, agradecemos a atenção e o interesse por nosso relato de caso (um caso de sinovite vilonodular do ombro em adolescente: diagnóstico por imagem e anatomopatológico. *Rev Bras Reumatol*, 2009; (49)1:70-80) e por trazê-lo à discussão.

Na ocasião do diagnóstico, foi realizada artroscopia do ombro da paciente, sendo identificados achados macroscópicos de nódulos na sinóvia próximos à porção articular do bíceps (Figura 1). Esses achados macroscópicos sugeriam sinovite vilonodular pigmentada, com proliferação nodular e vilosa exuberante que se projetava no espaço articular, mostrando células redondas e ovaladas de padrão sinovial, ou mesmo histiocíticas sem atipias nucleares, tendo de permeio, frequentes células gigantes multinucleadas, sem formar granulomas. Acompanhavam depósitos hemossideróticos discretos e áreas

de colagenização estromal (Figuras 2A, 2B e 2C). Não se observavam necrobiose do colágeno nem granulomas em paliçada. Também não chamava a atenção a presença de elementos inflamatórios, nem *pannus*. Todos esses achados falam contra artrite reumatoide.

Ressalte-se que a paciente mantém-se assintomática e com exames laboratoriais normais no seu seguimento. Realmente, a artrite reumatoide juvenil pode ter início com quadro monoarticular e apresentar fator antinúcleo positivo, mas os achados artroscópicos, anatomopatológicos e a evolução clínica, em conjunto, fazem com que o diagnóstico sinovite vilonodular pigmentada se mantenha.

Beatriz Lavras Costallat, Suelen Montagner, Eliane Maria Ingrid Amstalden, Daniel Miranda Ferreira, Américo Zoppi Filho, Lilian Tereza Lavras Costallat



Figura 1

Imagens do prodedimento artroscópico do ombro da paciente JCM evidenciando espessamento e nódulos sinoviais (cabeça de seta) próximos à porção articular do bíceps.

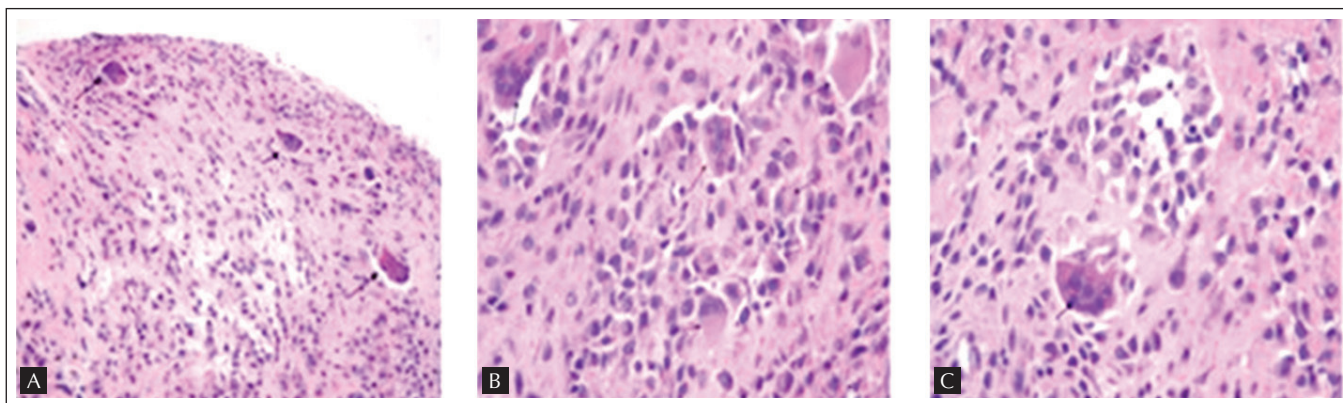


Figura 2

Sinovite vilonodular pigmentada. Observa-se a proliferação monótona de células ovaladas de padrão sinovial ou histiocítico, sem atipias nucleares, tendo, de permeio, células gigantes multinucleadas (setas) sobre o estroma colagenizado.